

NEW
GIVEAWAY

WORK GUARD



WORK-GUARD

by *Result*[®]

Trade Workwear for Tradespeople



WORK-GUARD

by **Result**

WORK-SMART WORK-CLEVER WORK-GUARD

by **Result**

WORK-SMART

Foster workforce unity and sharpen confidence in your brand by using **WORK-GUARD** co-ordinated Mix and Match.

WORK-CLEVER

Rely on **WORK-GUARD** garment design and technical fabrics to keep your workforce comfortable throughout their working day.

WORK-GUARD

A co-ordinated range of outerwear that provides dependability, comfort and durability to those who rely heavily on their clothing at work. Available in a wide range of sizes and colours, textures and finishes, **WORK-GUARD** by **Result** will enhance the image, credibility and pride of any professional workforce or tradesman, from head to toe.



Look out for our easy to rebrand label system

WORKGUARDWORKWEAR.COM

Visit website for company policies



R093X ZIP PULL

The industry's favourite zip pull available separately in a rainbow of colours to pimp, co-ordinate & up-sell any garment.



PRODUCT FINDER

R023X MANAGEMENT COAT	03
R045X SAFARI WAISTCOAT	05
R071X ZIP SLEEVE HEAVY DUTY JACKET	07
R072X HEAVY DUTY COMBO COAT	09
R094X PROMO BODYWARMER	11
R110X CITY EXECUTIVE JACKET	13
R118X HOODED SOFTSHELL JACKET	15
R121M&F CLASSIC SOFTSHELL JACKET	17
R123X SOFTSHELL BODYWARMER	19
R124X RIPSTOP SOFTSHELL WORKWEAR JACKET WITH CORDURA®	21
R127X LANCE RIPSTOP BODYWARMER	23
R208X BODYWARMER	25
R236X CORE 3-IN-1 TRANSIT JACKET WITH PRINTABLE SOFTSHELL INNER	27
S276M MEN'S SLIM FIT JOGGER	29
S287X PERFORMANCE AIRCOOL TEE	31
S288X PERFORMANCE AIRCOOL POLO	33
R300X SABRE PILOT JACKET	35
R301X SABRE LONG COAT	37
R302X SABRE STRETCH JACKET	39
R303X STRETCH TROUSERS	41
R305X VOSTEX LONG COAT	43
R306X VOSTEX BODYWARMER	45
R308M&F ACTION TROUSERS	47
R309X ACTION SHORTS	49
R310X TECHNICAL TROUSER	51
R311X TECHNICAL SHORTS	53
R312X APEX POLO SHIRT	55
R314X ELEVATOR JACKET	57
R316X LITE JACKET	59
R317X LITE GILET	61
R318X LITE TROUSER	63
R319X LITE SHORTS	65
R321X LITE COVERALL	67
R323X LITE X-OVER HOLSTER TROUSER	69
R324X X-OVER HOLSTER TROUSER WITH CORDURA®	71
R326X DENIM TEXTURE RUGGED JACKET	73
R330X HEAVY DUTY MICROFLEECE	75
R455M&F TREBLE STITCH SOFTSHELL	77
R470X SUPER STRETCH SLIM CHINO	79
R471X SUPER STRETCH SLIM CHINO SHORTS	81
R473X SLIM SOFTSHELL WORK TROUSER	83
R510X RECYCLED ACTION OVERALL WITH ZIP FRONT	85

FOOTWEAR

R339X BLACKWATCH SAFETY BOOT	86
R340X DEFENCE SAFETY BOOT	87
R348X LIGHTWEIGHT SAFETY TRAINER	88
R456X ALL BLACK SAFETY TRAINER	89
R457X HARDY SAFETY TRAINER	90
R458X HICKS SAFETY TRAINER	91
R459X STIRLING SAFETY BOOT	92
R460X KANE SAFETY DEALER BOOT	93

ACCESSORIES

R134X TECH PERFORMANCE SOFTSHELL GLOVES	94
R147X CLASSIC FULLY LINED THINSULATE™ GLOVES	94
R213X SAFETY VEST STORAGE BAG	94
R322X KNEE PROTECTORS	94
RC027X DOUBLE KNIT PRINTERS BEANIE	94
RC029X WOOLLY SKI HAT	94
RC033X HEAVYWEIGHT THINSULATE™ SKI HAT	95
RC034X DOUBLE KNIT THINSULATE™ PRINTERS BEANIE	95
RC035X HIGH-VIZ CAP	95
RC036X POLARTHHERM™ CAP	95
RC060X ESCO ARMY KNITTED HAT	95
RC073X TECH PERFORMANCE SOFTSHELL CAP	95
RC133X LIGHTWEIGHT THINSULATE™ HAT	96
RC142X DOUBLE MICRO REVERSIBLE BOB HAT	96
RC927X RECYCLED DOUBLE KNIT PRINTERS BEANIE	NEW COLOURS 96
RC929X RECYCLED WOOLLY SKI HAT	NEW COLOUR 96
RC933X RECYCLED THINSULATE™ BEANIE	96
RC934X RECYCLED THINSULATE™ PRINTERS BEANIE	NEW COLOURS 96
RC005X SPLASH GOGGLES	97
RV007X (NON PPE) RECYCLABLE SPECTACLE SPLASH SHIELD	97
RV008 FACE SPLASH SHIELD	97
RV009X (NON PPE) NATURAL YARN ANTIBACTERIAL FACE MASK	97
S263X SPIRO BIKEWEAR WINTER HAT	97
S294X TECHNICAL COMPRESSION SOCKS	97



By using Carbon Balanced Paper for this brochure Result Clothing has balanced the equivalent of 2,146kg of carbon dioxide. This support will enable World Land Trust to protect 410m2 of critically threatened tropical forest.

Certificate number CBP024359.

R023X

MANAGEMENT COAT

FABRIC

WATERPROOF 1600mm, WINDPROOF

OUTER: 190T Polyester StormDri with PVC coating

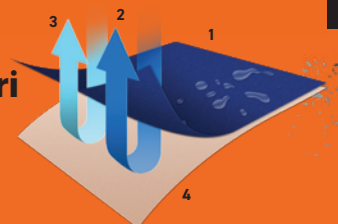
FILLING: 140g/m² Polyester

LINING: 190T diamond quilted Polyester

TO FIT		S	M	L	XL	2XL	3XL
R023X	UK	38	41	44	47	50	53
	EURO	48	50	54	56	60	64



CASE: 10 PACK: 5
DECORATION ACCESS:
Inner back hem zip



StormDri

1. Outer fabric
2. Waterproof
3. Windproof
4. Coated backing



ENHANCED VISIBILITY AND GREAT WEATHER PROTECTION



BLACK
(BLK)



NAVY
(288)

WASSERDICHT 1600mm, WINDDICHT
Optimierte Sichtbarkeit | verdeckte Kapuze im Kragen mit verstellbarem Kordelzug | 50mm breite, aufgenähte Sicherheitsreflektoren
2 geräumige Vordertaschen mit Druckknöpfen | Windschutzblende vorne mit Druckknöpfen | versiegelte Nähte
hochwertiger, durchgehender Reißverschluss | Brusttasche | Innentasche | Aufhänger
Veredelungszugang: Zugang am Saum innen

IMPERMÉABLE 1600mm, COUPE-VENT
Visibilité améliorée | Capuche intégrée dans le col avec cordon de réglage | Bandes de sécurité de 50mm piquées
2 grandes poches extérieures avec boutons pression | Rabat de protection fermé par boutons pression | Coutures imperméables
Fermeture zippée très résistante à l'avant | Poche poitrine | Poche intérieure | Patte de suspension
Points d'accès : Fermeture zippée intérieure dans l'ourlet du dos

R045X

SAFARI WAISTCOAT

FABRIC

OUTER: 220g/m² Heavy 65/35 Polycotton twill
LINING: 1/2 Mesh back 100% Polyester

TO FIT		S	M	L	XL	2XL
R045X	UK	38	41	44	47	50
	EURO	48	50	54	56	60

CASE: 25
PACK: 5



05



Large spacious back pocket



Inside pocket

Bellowed right chest pocket

Concealed front pocket

Deep cut armholes for added comfort

Float/pen holder to left chest

Left chest pocket

D-ring

Handwarmer side pockets

2 spacious lower front pockets

Inside pocket

TOUGH AND MULTI-PURPOSE
PHOTOGRAPHERS FAVOURITE



BLACK (BLK)

MIDNIGHT NAVY (289)

LICHEN GREEN (350)

ORANGE (1505)

CAMEL (400)

Aufgesetzte rechte Brusttasche | Geräumige Taschen an der unteren Vorderseite mit Klettverschluss | Verdeckte Tasche an der Vorderseite | Große geräumige Tasche an der Rückseite und Angelschwimmer/Stifthalter im linken Brustbereich | D-ring | Aufnäher

Poche à soufflet sur la poitrine à droite | Grandes poches avant | Poches latérales chauffe-mains | Poche avant cachée | Grande poche dans le dos et range stylo/bouchon de pêche sur la poitrine à gauche | Anneau en D | Patte de suspension cousue à l'intérieur du col



11 POCKETS

R071X

ZIP SLEEVE HEAVY DUTY JACKET

FABRIC
WATER REPELLENT, WINDPROOF, HEAVY DUTY
 OUTER: 600D Heavy duty Oxford Polyester Taslon with PU coating
 FILLING: 160g/m² 100% Polyester
 LINING: 190T 100% Polyester



TO FIT		S	M	L	XL	2XL	3XL
R071X	UK	38	40	44	48	52	56
	EURO	46	50	54	58	62	66



CASE: 10 PACK: 5
 DECORATORS ACCESS:
 Concealed inner back zip & left chest pocket

HIGHLY ENGINEERED WITH ZIP OUT SLEEVES



GREY/BLACK (432/BLK) NAVY (282) ROYAL/NAVY (2738/282) RED/NAVY (200/282) TAN/BLACK (4635/BLK)

WASSERABWEISEND, WINDDICHT, LEISTUNGSSTARK
 Reflektierende Paspel aus 3M™ Scotchlite™ auf der Vorderseite, am Rücken und Ärmeln | Verstärkte Nähte mit Zickzacknaht an Taschen und Belastungspunkten | halb-abnehmbare Brusttasche für einfache Veredelung | 3 Brusttaschen vorne inkl. 2 Stifthalter | 1 Ärmeltasche inkl. 3 Stifthalter Kragen mit Innenfutter aus POLARTHERM™ | Elastischer Strickbund und Ärmelstrickbündchen | Kabelschlaufen für Kopfhörer | 2 tiefe, aufgesetzte Vordertaschen | Große Innentasche aus Netzfluter | Windschutzleiste mit Druckknöpfen | 2 D-Ringe (1 verdeckt) | 2 Innentaschen | Durch Reißverschluss abnehmbare Ärmel | Durchgehender, hochwertiger Reißverschluss bis zum Kragen vorne
Veredelungszugang: verdeckte Reißverschlüsse an innerer Rückseite und im linken Brustbereich

RÉSISTE À L'EAU, COUPE-VENT, ROBUST
 Passepoil décoratif sur l'avant, le dos et les manches dans la matière réfléchissante 3M™ Scotchlite™ | Coutures renforcées sur les points de contrainte et aux poches | Poche poitrine gauche semi-amovible pour améliorer l'accès au marquage | 1 poche sur la manche y compris 3 porte-stylos | Col doublé en polaire POLARTHERM™ | Taille et poignets élastiqués en maille tricot | Passage pour les écouteurs | 2 poches appliquées profondes à l'avant | Grande poche en maille filet | Rabat de protection fermé par boutons pression | 2 anneaux en D (1 caché) | 2 poches intérieures | Manches amovibles par fermeture zippée | Fermeture zippée résistante à l'avant avec protection menton
Points d'accès : Fermeture zippée intérieure cachée dans le dos et poche poitrine gauche

R072X

HEAVY DUTY COMBO COAT

EXTREMELY TOUGH

FABRIC
WATER REPELLENT, WINDPROOF, HEAVY DUTY
 OUTER: 600D Heavy duty Oxford Polyester Taslon with PU coating
 FILLING: 160g/m² 100% Polyester
 LINING: 100% Polyester fleece upper body with 190T Nylon Taffeta lower body

TO FIT		S	M	L	XL	2XL	3XL
R072X	UK	36	40	44	48	52	56
	EURO	46	50	54	58	62	66

POLAR THERM™
 SUPER WARM FLEECE LINING



CASE: 10 PACK: 5
 DECORATORS ACCESS:
 Concealed inner back zip & left chest pocket



BOTTLE/BLACK (587/BLK)



NAVY (282)



ROYAL/NAVY (2738/282)



GREY/BLACK (432/BLK)

WASSERABWEISEND, WINDDICHT, LEISTUNGSSTARK
 Reflektierende Paspel aus 3M Scotchlite auf der Vorderseite, am Rücken und Ärmeln | Verstärkte Nähte mit Zickzacknaht an Taschen und Belastungspunkten halb-abnehmbare Brusttasche für einfache Veredelung | Elastische Bündchen mit verstellbarem Klettverschluss | 3 Brusttaschen vorne inkl. 2 Stifthalter Ärmeltasche inkl. 3 Stifthalter | Kraagen mit Innenfutter aus POLAR THERM™ | Saum mit verstellbarem Kordelzug | Kabelschlaufen für Kopfhörer | 2 tiefe, aufgesetzte Vordertaschen | Große Innentasche aus Netzfutter | 2 D-Ringe (1 verdeckt) | Windschutzleiste mit Druckknöpfen | Innentasche | Durchgehender, hochwertiger Reißverschluss bis zum Kragen vorne
 Veredelungszugang: verdeckte Reißverschlüsse an innerer Rückseite und im linken Brustbereich

RÉSISTE À L'EAU, COUPE-VENT, ROBUST
 Passepoil décoratif sur l'avant, le dos et les manches dans la matière réfléchissante 3M™ Scotchlite™ | Coutures renforcées sur les points de contrainte et aux poches | Poche poitrine gauche semi-amovible pour améliorer l'accès au marquage | Poignets élastiques réglables par bande auto-agrippante | 3 poches poitrine à l'avant y compris 2 porte-stylos | Poche sur la manche y compris 3 porte-stylos | Col doublé en polaire POLAR THERM™ | Taille réglable par cordon élastique | Passage pour les écouteurs | 2 poches appliquées profondes à l'avant | 1 grande poche en maille filet | 2 anneaux en D (dont 1 caché) | Rabat de protection fermé par boutons pression | Poche intérieure | Fermeture zippée résistante à l'avant avec protection menton
 Points d'accès : Fermeture zippée intérieure cachée dans le dos et poche poitrine gauche

R094X

PROMO BODYWARMER

FABRIC

WINDPROOF

OUTER: Soft 100% Micro Polyester
 FILLING: 200g/m² 100% Polyester
 LINING: 100% Polyester



BLACK
(BLK)



NAVY
(282)



Double stitched seams

Full front zip fastening

Front storm flap

Deep cut arm holes

Chest pocket

Pen holder

2 front pockets with handwarmer side inserts

Fashionably shaped longer back panel

Inside pocket

TO FIT		S	M	L	XL	2XL	3XL	4XL
R094X	UK	38	41	44	48	52	54	56
	EURO	48	50	54	58	62	64	66



CASE: 20 PACK: 5

DECORATORS ACCESS:
Inner left chest zip

**MECHANICS FAVOURITE,
 ALL ZIPS COVERED
 WITH NON ABRASIVE
 SOFT FABRIC**



WINDDICHT

Doppelt gesteppte Nähte | Windschutzleiste an der Vorderseite | Tief geschnittene Ärmellöcher | Handytasche außen | Stifthalter | 2 aufgesetzte Taschen vorne mit Eingriffstaschen aus Microfleece | Innentasche | Modische, geschnittene, verlängerte Rückseite | Bedeckter, durchgehender Reißverschluss an der Vorderseite
Veredelungszugang: Verdeckter Reißverschluss im Brustbereich links



COUPE-VENT

Coutures double piqûres | Rabat de protection avant | Emmanchures échanrées | Poche extérieure pour téléphone portable | Poche porte-stylo | 2 Poches avant avec inserts latéraux chauffe-mains | Poche intérieure | Dos plus long, très mode | Fermeture zippée couverte à l'avant

Points d'accès : Fermeture zippée cachée sur la poitrine à gauche

R110X

CITY EXECUTIVE JACKET

R110X FABRIC

ENHANCED WATER REPELLANCY, BREATHABLE, WINDPROOF

OUTER: 100% Dewtel Polyester

LINING: 100% Polyester

INNER: 100% Polyester, 300g/m² Tech3™ fleece removable drop liner



- Reduces body heat loss
- Stain resistant
- Moisture control
- Luxury feel



BLACK
(BLK)

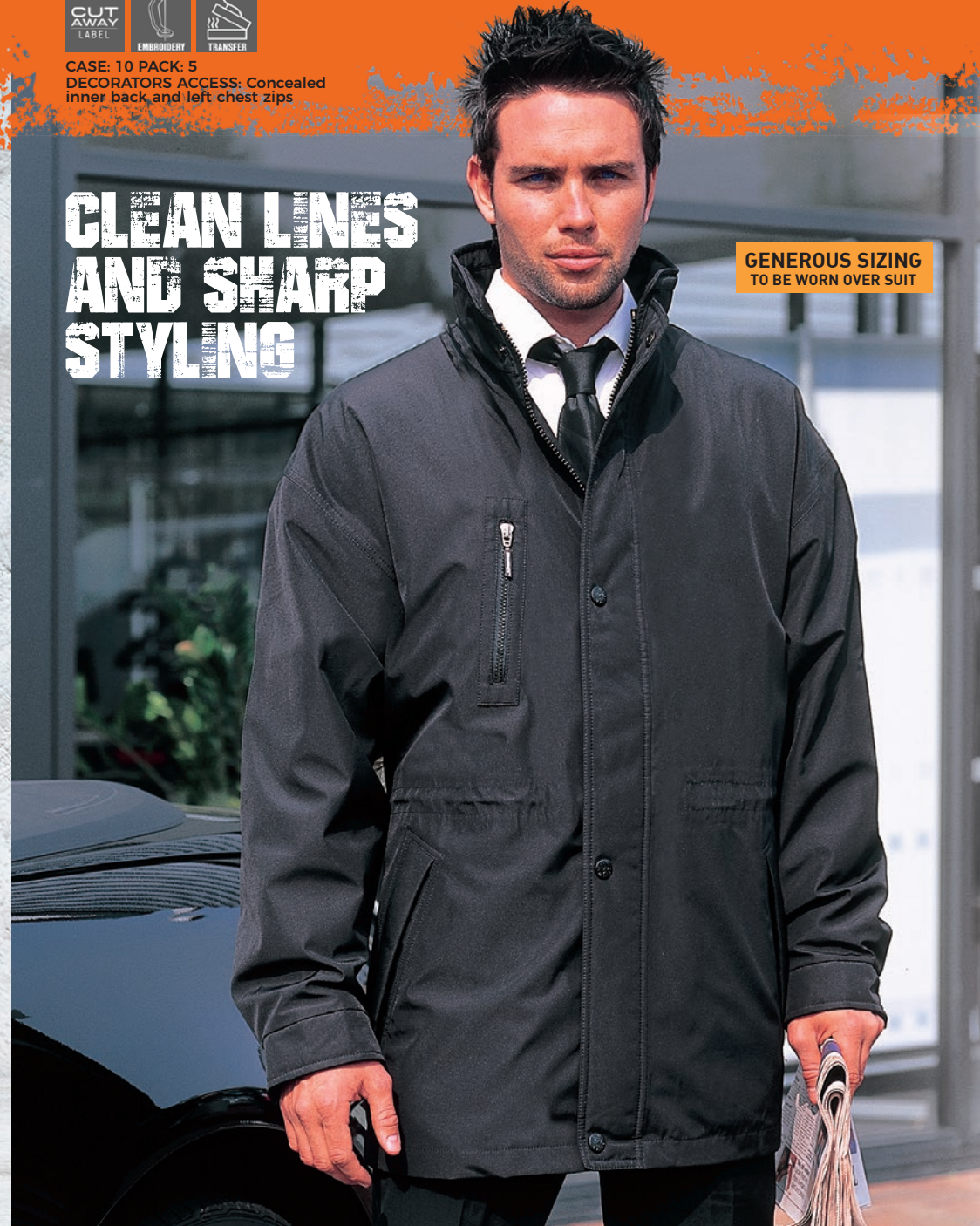
TO FIT		XS	S	M	L	XL	2XL	3XL
R110X	UK	36	38	41	44	47	50	53
	EURO	44	48	50	54	56	60	64



CASE: 10 PACK: 5
DECORATORS ACCESS: Concealed inner back and left chest zips

CLEAN LINES AND SHARP STYLING

**GENEROUS SIZING
TO BE WORN OVER SUIT**



WASSERABWEISEND, ATMUNGSAKTIV, WINDDICHT

Umschlagbare Kragen kann mit individuellem Firmenlogo veredelt werden | Durchgehender Reißverschluss an der Vorderseite | Vordertasche mit Reißverschluss | Windschutzleiste mit Knopfverschluss | Doppelnähte | Taille mit einstellbarem Kordelzug | Saum mit verstellbarem Kordelzug | 2 Seitentaschen mit Reißverschluss | Große Netztasche | Innentasche mit Reißverschluss, Innentasche mit Stifthalter & Handtasche innen | Kabelschlaufen für Kopfhörer | Senkung in Körperwärmeverlust | Feuchtigkeitsregulierend | Luxus | Zweiter innerer Reißverschluss zur Befestigung des Innenlutters von Tech3™ | Schmutzabweisend
Veredelungszugang: Verdeckte Reißverschlüsse an innerer Rückseite und im linken Brustbereich

RÉSISTE À L'EAU, RESPIRANTE, COUPE-VENT

Rabat interne à l'encolure pour la marque du client | Fermeture zippée à l'avant | Poche poitrine zippée | Rabat de protection fermé par boutons pression | Coutures double piqûres | Taille réglable par cordon élastique | Poignets réglables par bouton pression | 2 poches latérales zippées | Grande poche | Intérieure en maille filet | Poches intérieures zippées, poche intérieure porte-stylo et poche intérieure pour téléphone portable | Taille réglable par cordelette | Perte de chaleur corporelle minimale | Contrôle de l'humidité | Sensation de luxe | Fermeture zippée intérieure secondaire pour fixer la doublure détachable de luxe Tech3™ | Résiste aux taches
Points d'accès: Fermetures zippées cachées, une dans le dos et une sur la poitrine, à gauche

R118X

HOODED SOFTSHELL JACKET

FABRIC

ENHANCED WATER REPELLANCY: RAIN WATER ROLLS OFF GARMENT SURFACE.

WINDPROOF, BREATHABLE

310g/m² 3 LAYER BONDED FABRIC COMPRISING:

- OUTER-LAYER: 93% Polyester, 7% Elastane
- MID-LAYER: Waterproof 8000mm, breathable 1000g, windproof TPU membrane
- INNER-LAYER: 100% Polyester microfleece



"SPORT-TO-WORK" LOOK

VERBESSERTER WASSERABWEISENDE EIGENSCHAFTEN: REGENWASSER PERLT AUF DER OBERFLÄCHE DES MATERIALS AB, WINDDICHT, ATMUNGSAKTIV

Verstärkte, nahtlose Schulter-Einsätze sorgen für eine optimale Wasserableitung | Schulter- und Ärmel-Einsätze aus Ripstop-Gewebe sorgen für eine erhöhte Langlebigkeit | Verdeckte, elastische Kapuze mit Klettverschluss | Reflektierender Paspelbesatz an Schultern und Ärmeln | Innenfutter aus Mikrofleece für zusätzliche Wärme | Bequemer, sportlicher Schnitt | Reißverschlussaschen seitlich und am Brust | Anpassbare Ärmelaufschläge mit Klettverschluss | Saum mit verstellbarem Kordelzug | Unterarmlüftung mit Reißverschluss | Windschutzleiste innen | Innentasche | Durchgehender YKK Reißverschluss vorne

Veredelungszugang: verdeckter Reißverschluss im Brustbereich auf der linken Seite

UNE MEILLEURE IMPERMÉABILITÉ À L'EAU: L'EAU DE PLUIE ROULE SUR LA SURFACE DU VÊTEMENT, COUPE-VENT, RESPIRANTE

Épaules renforcées sans coutures assurent une meilleure évacuation de l'eau | Les renforts sur les épaules et les manches en ripstop (anti-déchirure) permettent plus de durabilité | Capuche élastiquée dans le col avec fermeture auto-agrippante | Passepoil réfléchissant sur les épaules et les manches | Intérieur en microplaire pour plus de chaleur | Coupe sport confortable | Poches latérales et poche poitrine zippées | Poignets réglables par fermeture auto-agrippante | Ourlet réglable par cordon élastique | Ventilations zippées aux aisselles | Rabat de protection intérieur | Poche intérieure

Fermeture zippée YKK à l'avant

Points d'accès : Fermeture zippée cachée sur la poitrine à gauche

TO FIT		XS	S	M	L	XL	2XL	3XL
R118X	UK	34	38	41	44	46	48	50
	EURO	44	48	50	54	56	58	60

CUT AWAY LABEL

EMBROIDERY

CASE: 10 PACK: 5
DECORATORS ACCESS: Open

Specialty engineered performance stretch material designed for warmth and durability.

WATER REPELLENT BREATHABLE WINDPROOF STRETCH

WORK-GUARD by Result



STRETCH 3 LAYER SOFTSHELL



R121M/F

CLASSIC SOFTSHELL JACKET

FABRIC

ENHANCED WATER REPELLANCY: RAIN WATER ROLLS OFF GARMENT SURFACE. WINDPROOF, BREATHABLE

320g/m² 3 LAYER BONDED FABRIC COMPRISING:
 - OUTER-LAYER: 93% Polyester, 7% Elastane
 - MID-LAYER: Waterproof 8000mm, breathable 1000g & windproof TPU membrane
 - INNER-LAYER: 100% Polyester microfleece



VERBESSERTE WASSERABWEISENDE, EIGENSCHAFTEN: REGENWASSER PERLT AUF DER OBERFLÄCHE DES MATERIALS AB, ATMUNGSAKTIV, WINDDICHT
 Innenfutter aus Microfleece für zusätzliche Wärme | Weiches, extrem dehnfähiges Material und bequemer, aktiver Schnitt | Windschutzleiste innen vorne, durchgehender YKK-Reißverschluss | 1 Brusttasche mit Reißverschluss | 2 Reißverschlussaschen seitlich | 1 Handynentasche | Saum mit verstellbarem Kordelzug | Modisch geschnittene, längere Rückseite | Schwarzer Schultersattel innen, um möglichen Stick im Nacken zu verdecken | 2 große Innentaschen | Dekorative Passe an der Vorderseite und Rückenseite | Auch in Kindergrößen R121J-Y und Damengrößen R121F erhältlich
Veredelungszugang: Verdeckter Reißverschluss im Schulterbereich

UNE MEILLEURE IMPERMÉABILITÉ À L'EAU: L'EAU DE PLUIE ROULE SUR LA SURFACE, DU VÊTEMENT, RESPIRANTE, COUPE-VENT
 Intérieur en micropolaire pour plus de chaleur | Tissu doux et très extensible, coupe sport confortable | Rabat de protection intérieur | Fermeture zippée YKK à l'avant | 1 poche poitrine zippée | 2 poches latérales zippées | 1 poche intérieure pour téléphone portable | Ourlet réglable par cordon élastique
 Panneau plus long dans le dos, très mode | Tissu noir à l'intérieur des épaules pour cacher l'envers des broderies au niveau de la nuque
 2 grandes poches intérieures | Empiècement avant et dos décoratif | Disponible aussi en modèle enfant R121J-Y et modèle femme R121F
Points d'accès: Ouverture zippée cachée aux épaules

TO FIT		S	M	L	XL	2XL	3XL*	4XL**
R121M	UK	38	41	44	46	48	50	52
	EURO	48	50	54	56	58	60	62

TO FIT		S	M	L	XL	2XL
R121F	UK	10	12	14	16	18
	EURO	36	38	40	42	44

CASE: 10 PACK: 5
 *3XL available in Red, Black, Navy, Bottle Green & Work-Guard Grey
 **4XL available in Black, Navy, Bottle Green & Work-Guard Grey
 DECORATORS ACCESS: Inner shoulder zip



STRETCH
 3 LAYER SOFTSHELL



SOFT, HIGH STRETCH FABRIC

R123X

SOFTSHELL BODYWARMER

FABRIC

ENHANCED WATER REPELLANCY: RAIN WATER ROLLS OFF GARMENT SURFACE. WINDPROOF, BREATHABLE

320g/m² 3 LAYER BONDED FABRIC COMPRISING:
 - OUTER-LAYER: 93% Polyester, 7% Elastane
 - MID-LAYER: Waterproof 8000mm, breathable 1000g & windproof TPU membrane
 - INNER-LAYER: 100% Polyester microfleece

TO FIT		S	M	L	XL	2XL
R123X	UK	38	41	44	46	48
	EURO	48	50	54	56	58



CASE: 10 PACK: 5

STRETCH
3 LAYER SOFTSHELL



VERBESSERTER WASSERABWEISENDE, EIGENSCHAFTEN: REGENWASSER PERLT AUF DER OBERFLÄCHE DES MATERIALS AB, ATMUNGSAKTIV, WINDDICHT
 Mikrofleece für zusätzliche Wärme | Durchgehender YKK-Reißverschluss an der Vorderseite | Brusttasche | Weiches, extrem dehnfähiges Material | 2 Reißverschlusstaschen seitlich | Saum mit verstellbarem Kordelzug | Verstellbare Ärmelöcher

UNE MEILLEURE IMPERMÉABILITÉ À L'EAU: L'EAU DE PLUIE ROULE SUR LA SURFACE DU VÊTEMENT, RESPIRANTE, COUPE-VENT
 Micropolaire pour plus de chaleur | Fermeture zippée YKK à l'avant | 1 Poche poitrine | Tissu très extensible et doux | Tissu très extensible et doux | Ourlet réglable par cordon élastique | Emmanchures réglables par cordon élastique



IDEAL LAYER GARMENT

R124X

RIPSTOP SOFTSHELL WORKWEAR JACKET WITH **CORDURA®**

FABRIC
ENHANCED WATER REPELLANCY: RAIN
WATER ROLLS OFF GARMENT SURFACE.
BREATHABLE 1000G, WINDPROOF
 340g/m² 3 LAYER BONDED FABRIC COMPRISING:
 - OUTER-LAYER: 93% Polyester and 7% Elastane
 - MID-LAYER: Waterproof, breathable & windproof TPU membrane
 - INNER-LAYER: 100% Polyester microfleece
CONTRAST PANELS: 100% Nylon (CORDURA®)



TO FIT	S	M	L	XL	2XL	3XL	4XL
R124X UK	38	41	44	46	48	50	52
EURO	48	50	54	56	58	60	62



CASE: 10 PACK: 5



STRETCH
3 LAYER SOFTSHELL



CORDURA® is a high-performance, super-durable fabric that is perfect for outerwear. **CORDURA®** offers outstanding durability in the great outdoors, no matter what the climate. Garments made with **CORDURA®** fabrics have outstanding abrasion resistance.

VERBESSERTER WASSERABWEISENDE, EIGENSCHAFTEN: REGENWASSER PERLT AUF, DER OBERFLÄCHE DES MATERIALS AB, ATMUNGSAKTIV 1000g WINDDICHT

Schulterbereich und Ellenbogenverstärkung aus robustem Cordura Material | Windschutzleiste innen | Dekorativer Paspelbesatz am vorderen und hinteren Schulterbereich | 1 Brusttasche | Durchgehender YKK-Reißverschluss an der Vorderseite | 2 geräumige Vordertaschen | Saum mit verstellbarem Kordelzug | 1 Ärmeltasche | Extra stabiler nahtloser Schulterbereich für optimale Wasserableitung

Veredelungszugang: verdeckter Reißverschluss im Brustbereich auf der linken Seite

UNE MEILLEURE IMPERMÉABILITÉ À L'EAU: L'EAU DE PLUIE ROULE SUR LA SURFACE DU VÊTEMENT, COUCHES SOUDÉES RESPIRANTES, 1000g, COUPE-VENT

Empiècements robustes Cordura® aux épaules et aux coudes pour plus de solidité et de durabilité | Rabat de protection intérieure | Passepoil décoratif sur l'avant et l'arrière des épaules | Poche poitrine | Fermeture zippée YKK à l'avant | 2 grandes poches avant | Ourlet réglable par cordon élastique | Poche sur la manche

Épaules renforcées sans coutures assurant une meilleure évacuation de l'eau

Points d'accès : Fermetures zippées cachées, une dans le dos et une au niveau de la poitrine gauche

R127X

LANCE RIPSTOP BODYWARMER

FABRIC

WATER REPELLENT, WINDPROOF

OUTER: 180g/m² Polyester Ripstop with PVC inner coating
 FILLING: 180g/m² Polyester
 LINING: 100% Polyester



R093X
MATCH



DEAL LAYER GARMENT

WASSERABWEISEND, WINDDICHT

1 Brusttasche | 1 Handytasche außen | Längere Rückseite mit elastischer Partie im Hüftbereich | Vordertaschen mit Dreifachzugang | Doppelt gesteppte Nähte
 1 Innentasche | Durchgehender Reißverschluss an der Vorderseite und Windbremse mit Knopfverschluss | Tiefe Armellöcher mit elastisch verstärktem Wetterschutz
 Veredelungszugang: Verdeckter Reißverschluss am Rücken innen und im Brustbereich, links

RÉSISTE À L'EAU, COUPE-VENT

Poche poitrine | Poche extérieure pour téléphone portable | Panneau plus long dans le dos avec détail élastiqué au niveau des hanches | Poches avant à triple accès | Coutures double piqûres | Poche intérieure | Fermeture zippée à l'avant et rabat de protection fermé par boutons pression
 Emmanchures échancrées avec protection élastiquée |

Points d'accès : Fermetures zippées cachées, une dans le dos et une sur la poche de poitrine, à gauche

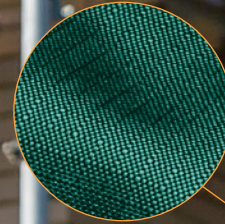
TO FIT		S	M	L	XL	2XL	3XL
R127X	UK	38	41	44	48	52	56
	EURO	48	50	54	58	62	66



CASE: 10 PACK: 5
 DECORATORS ACCESS:
 Concealed inner back
 and left chest pocket



TOUGH RIPSTOP PERFORMANCE



RED (200)



BOTTLE (343)



ROYAL (286)



NAVY (289)

R208X

BODYWARMER

FABRIC
SHOWERPROOF, WINDPROOF
 OUTER: 100% Polyester
 FILLING: 170g/m² 100% Polyester
 LINING: 100% Polyester



**DEAL
 LAYER
 GARMENT**

TO FIT		XS	S	M	L	XL	2XL	3XL
R208X	UK INCHES	34	38	41	44	47	50	53
	EURO	44	48	50	54	56	60	64



CASE: 20 PACK: 5
 DECORATORS ACCESS:
 Lower back inside access



WASSERABWEISEND, LEICHT, WINDDICHT
 Innentasche | Modisch geschnittene Rückseite | 2 Vordertaschen | Tief geschnittene Ärmellöcher für zusätzlichen Komfort | Durchgehender Reißverschluss an der Vorderseite | Windschutzleiste an der Innenseite
Veredelungszugang: Zugang am Rückenseite und am Brust links


RÉSISTE À L'EAU, LÉGER, COUPE-VENT
 Poche intérieure | Dos coupe mode | 2 poches avant | Emmanchures échancrées pour plus de confort | Fermeture zippée à l'avant
 Rabat de protection intérieur
Points d'accès : Accès zippé au niveau du dos et de la poitrine à gauche via la couture latérale gauche

R236X

3-IN-1 CORE TRANSIT JACKET WITH PRINTABLE SOFTSHELL INNER

FABRIC
OUTER: WATERPROOF 3000mm, WINDPROOF
INNER: SHOWERPROOF, WINDPROOF, BREATHABLE
 OUTER JKT: 265g/m² 100% Polyester
 LINING: 100% Polyester
 INNER JKT: 280g/m² 100% Polyester 2-layer softshell

TO FIT		XS	S	M	L	XL	2XL	3XL	4XL
R236X	UK	35	38	41	44	47	50	53	55
	EURO	45	48	50	54	56	60	63	65

 Test to ensure inks & devices are suitable for decorating softshell fabric


INNER SOFTSHELL JACKET


Elasticised bound cuff
 Front zipped pockets



TAG FREE
EMBROIDERY
TRANSFER
PRINT
 CASE: XS-2XL: 10, 3XL-4XL: 5
 PACK: 5
 DECORATORS ACCESS:
 Outer: Inside lower back.
 Inner: Open



 **AUSSEN:** WASSERDICHT 3000mm, WINDDICHT, **INNENJACKE:** WASSERABWEISEND, WINDDICHT | **ATMUNGSAKTIV**
AUßENJACKE: 100% Polyester **INNENFUTTER:** 265g/m² 100% Polyester **INNENJACKE:** 280g/m² 100% Polyester 2-lagige Softshell Jacke
AUßENJACKE: Versiegelte Nähte | Innentaschen | Brusttasche mit Reißverschluss | Durchgehender 2-Wege Reißverschluss vorne | Vordertaschen seitlich
 Reflektierende Details | Verstellbare Manschetten mit Klettverschluss | Verdeckte Kapuze mit Kordelzug | Reißverschluss innen zum Befestigen der
 Innenjacke **SOFTSHELL INNENJACKE:** Reißverschlusstaschen seitlich | Elastische, gebundene Manschetten
Veredelungszugang: Außenjacke: am Rücken innen | Innenjacke: n.v

 **VESTE EXTERNE:** IMPERMÉABLE 3000mm, COUPE-VENT, **VESTE INTERNE:** RÉSISTE À L'EAU, COUPE-VENT, RESPIRANTE
VESTE EXTERNE: 100% Polyester **DOUBLURE:** 265g/m² 100% Polyester **VESTE INTERNE:** 100% Polyester 280 g/m² Softshell à deux couches
VESTE EXTERNE: Coutures thermocollées | Poches intérieures | Poche poitrine zippée | Fermeture zippée 2 directions à l'avant | Poches latérales avant
 Finitions réfléchissantes | Rabat de protection avec fermeture auto-agrippante à l'avant | Capuche dissimulée avec cordon de réglage
 Système d'attacher la veste intérieure par un zip supplémentaire **VESTE SOFTSHELL INTERNE:** Poches zippées avant | Poignets élastiqués gansés
Points d'accès: Veste externe: Accès intérieur dans le bas de dos | Veste interne: Ouvert



S276M

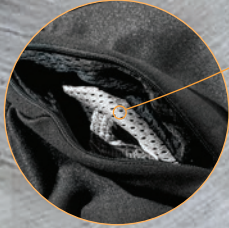
MENS SLIMFIT JOGGER

FABRIC
BREATHABLE, QUICK DRY
 Fabric: 220g/m² 100% Polyester

SIZES		XS	S	M	L	XL	2XL
S276M	UK	28/30	30/32	32/34	34/36	38/40	40/42
	EURO	38/40	40/42	42/44	44/46	48/50	50/52
	FR	48/50	50/52	52/54	54/56	58/60	60/63



Drawcord waist with contrast grey internal trim



Mesh side pockets including key/pass pocket



YKK ankle snap zips



BLACK (BLK)



MATERIAL: 220g/m² 100% Polyester
 Seitliche Tasche aus Netzfutter inklusiv Schlüsseltasche | YKK-Reißverschlüsse seitlich am Beinabschluss | Innenmaterial in Kontrastfarbe (grau) | Bund mit Kordelzug | schnell trocknend | einfach zu veredeln | sehr dehnbares Material und ergonomische Nähte ermöglichen eine uneingeschränkte Bewegung

TISSU : 100% Polyester 220g/m²
 Poches latérales en doublure maille filet comprenant une petite poche pour clés | Bas de jambe avec ouverture zippée YKK | Bord contrasté (gris) intérieur | Taille avec cordon de serrage | Séchage rapide | Facile de broder | Tissu extensible Super-Stretch et coutures ergonomiques | pour un mouvement naturel

- Super-Stretch fabric and seams allow natural movement
- Easy decorate

S287X

PERFORMANCE AIRCOOL TEE

FABRIC
Fabric: 135g/m² 100% Polyester eye bird mesh

SPIRO
IMPACT
PERFORMANCE WEAR

Top stitched Raglan sleeve detail

Full fit for comfort wear

60°C

Soft mesh polyester



MATERIAL: 135g/m² 100% Polyester eye bird - Meshmaterial
Angenehmer Tragekomfort durch lässigen Schnitt | Versetzte „Flach“-Nähte an Schultern und Armausschnitt | Ohne Logo | Große Farbauswahl | Ideal für auf wasserbasierendem Druck | Federleicht, ergonomische Passform & angenehm im Griff | HighTec Stretch Material mit einer super Formbeständigkeit | Schnell trocknendes Piquet-Gewebe für perfekte Atmungsaktivität

TISSU : 100% Polyester maille filet "eye bird" 135g/m²
Coupe lâche pour plus de confort | Coutures sur le haut des épaules et détail sur les manches | Sans étiquette | Gamme haute en couleurs | Idéal pour les encres à base d'eau | Poids plume avec effet drapé | Stretch haute technologie avec excellente mémoire de forme | Tissu tricot piqué au séchage rapide pour une meilleure respirabilité

TO FIT		2XS	XS	S	M	L	XL	2XL	3XL	4XL*	5XL*
S287X	UK	32	35	38	40	43	46	48	50	52	54
	EURO	81	89	97	102	109	117	122	127	132	137



CASE: 2XS-2XL: 100
3XL-5XL: 50
PACK: 10

*4XL and 5XL available in Black, White and Navy



QUICK DRY FABRIC
Moisture wicking fibres to keep you cool



To ensure maximum movement and recovery power



Soft mesh fabric with

HIGH TEC STRETCH

Air dry soft mesh fabric tee with HighTec stretch, brilliant retention and superior drape

Feather weight with enhanced drape & feel

Ideal for water based inks

Quick dry piquet knit fabric for easy breathability

\$288X

PERFORMANCE AIRCOOL POLO

FABRIC
Fabric: 135g/m² 100% Polyester eye bird mesh

SPIRO
IMPACT
PERFORMANCE WEAR



60°C



WHITE* (WHT) GREY (225) BLACK* (BLK) FLO YELLOW (394) LIME (375) BOTTLE (3305) FLO ORANGE (811) RED* (199) PURPLE (2607) OCEAN BLUE (2995) ROYAL BLUE (280) NAVY* (533)

MATERIAL: 135g/m² 100% Polyester eye bird - Meshmaterial
Angenehmer Tragekomfort durch lässigen Schnitt | Versetzte „Flach“-Nähte an Schultern und Armausschnitt | Ohne Logo | Große Farbauswahl | Ideal für auf wasserbasierendem Druck | Federleicht, ergonomische Passform & angenehm im Griff | HighTec Stretch Material mit einer super Formbeständigkeit | Schnell trocknendes Piquet-Gewebe für perfekte Atmungsaktivität | 3er-Knopfleiste mit Ersatzknopf | Kragen aus Rippstrick

TISSU : 100% Polyester maille filée "eye bird" 135g/m²
Coupe lâche pour plus de confort | Coutures sur le haut des épaules et détail sur les manches | Sans étiquette | Gamme haute en couleurs | Idéal pour les encres à base d'eau | Poids plume avec effet drapé | Stretch haute technologie avec excellente mémoire de forme | Tissu tricot piqué au séchage rapide pour une meilleure respirabilité | Patte de boutonage à 3 boutons avec 1 bouton de réserve | Bord côte au col

TO FIT		2XS	XS	S	M	L	XL	2XL	3XL	4XL*	5XL*
\$288X	UK	32	35	38	40	43	46	48	50	52	54
	EURO	81	89	97	102	109	117	122	127	132	137



CASE: XS-2XL: 50
2XS & 3XL-5XL: 25
DECORATORS
BUNDLE: 10*/5

*4XL and 5XL available in Black, White, Navy and Red



QUICK DRY FABRIC
Moisture wicking fibres to keep you cool

QUICK DRY



SHAPE RETENTION
To ensure maximum movement and recovery power



BREATHABLE

Soft mesh fabric with

HIGH TEC STRETCH

Air dry soft mesh fabric polo with HighTec stretch, brilliant retention and superior drape

33

Feather weight with enhanced drape & feel

Ideal for water based inks

Quick dry piquet knit fabric for easy breathability

TAG FREE
QUICK PRINT DECORATORS BUNDLES



R300X

SABRE PILOT JACKET

FABRIC

WATERPROOF 3000mm, WINDPROOF

OUTER: 320g/m² 100% Oxford Polyester with PVC coating
 LINING: 190T 100% Polyester Taffeta
 FILLING: 160g/m² 100% Polyester wadding

Hang loop

Heavy duty zip through collar

Reflective piping detail

Inside chest pocket

Inside zip pocket

Diamond quilted lining

Elasticated rib cuffs & waistband

Microfleece lined stand-up collar

Zippered sleeve pocket

GENEROUS FIT

HIGHLY ENGINEERED FOR DURABILITY AND STRENGTH



BLACK (BLK)

NAVY (282)

WASSERDICHT BIS 3000mm, WINDDICHT
 Hochwertiger, durchgehender Reißverschluss vorne | komplett versiegelte Nähte | elastische Manschetten | tief geschnittene Taschen seitlich halb-abnehmbare Brusttasche mit Klettverschluss und Reißverschluss als Veredelungszugang | Multi-Funktions- Brusttasche rechts | Brusttasche innen | Ärmeltasche mit Reißverschluss | reflektierende Paspeln | Füllung aus Diamantstepp | austauschbare Reißverschluss-Schlitten an allen Reißverschlüssen | Aufhänger | Stehkragen mit weichem Microfleece | D-Ring | Doppelnaht am Saum
Veredelungszugang: Brust links & am Rücken innen

IMPERMÉABLE 3000mm, COUPE-VENT
 Fermeture zippée hautement résistante à l'avant | Poignets élastiqués | Poches avant profondes | Poche poitrine gauche semi-amovible avec fermeture auto-agrippante et zippée pour accès ou marquage | Poche poitrine droite multi-usage | Poche poitrine intérieure | Poche zippée sur la manche | Passepoil réfléchissant | Doublure damassée en losanges | Tirettes amovibles sur toutes les fermetures zippées | Patte de suspension
 Doublure du col montant en micropolaire douce au toucher | Anneau en D | Couture principale double piqûre
Points d'accès : Accès extérieur au niveau de la poitrine à gauche et accès intérieur dans le bas du dos

TO FIT		XS	S	M	L	XL	2XL	3XL	4XL
R300X	UK	34	38	41	44	47	50	53	56
	EURO	44	48	50	54	56	60	64	68



CASE: XS-2XL: 10, 3XL-4XL: 5
 PACK: 5
 DECORATORS ACCESS:
 External left chest & inside lower back

Highly engineered workwear specially designed for comfort, rugged durability and performance.

WORK-GUARD by **RESUL**

FULLY TAPED SEAMS

Multi-feature right chest pocket

Semi detachable left chest pocket with access for decoration

Deep front side pockets

Critical seam twin needling



Interchangeable 4 colour zip pulls supplied for individual or corporate colour match

D-ring



R301X

SABRE LONG COAT

FABRIC

WATERPROOF 3000mm, WINDPROOF

OUTER: 100% 320g/m² Oxford Polyester with PVC coating
 LINING: 100% 190T Polyester
 Filling: 100% 160g/m² Polyester wadding

TO FIT		XS	S	M	L	XL	2XL	3XL	4XL
R301X	UK	34	38	41	44	47	50	53	56
	EURO	44	48	50	54	56	60	64	68



CASE: XS-2XL: 10, 3XL-4XL: 5
 PACK: 5

DECORATORS ACCESS:
 Outer left chest & inside
 lower back

Highly engineered workwear
 specially designed for comfort,
 rugged durability and performance.

WORK-GUARD by *Resolute*



- Soft feel micro fleece lined stand-up collar
- Hang loop
- Full front heavy duty zip
- Multi-feature right chest pocket
- Inside zip pocket
- Elasticated cuff with tear release adjuster
- Deep front patch pockets, with microfleece hand warmer access
- Diamond quilted lining
- Concealed hood with adjustable draw cord
- Reflective detail across chest, back & pockets
- Zipped sleeve pocket
- Tear release stormflap



BLACK (BLK) NAVY (282)



Interchangeable 4 colour zip pulls supplied for individual or corporate colour match



- Semi detachable left chest pocket with access for decoration
- Critical seam twin needling
- D ring

FULLY TAPED SEAMS

MATERIAL- WASSERDICHT BIS 3000mm WINDDICHT
 Hochwertiger, durchgehender Reißverschluss vorne | komplett versiegelte Nähte | Windschutzleiste mit Klettverschluss | verdeckte, verstellbare Kapuze tief geschnittene, aufgesetzte Tasche vorne mit seitlichen, wärmenden Futter aus Microfleece | Taschen mit Klettverschluss und reflektierende Lasche sowie Tasche mit Patte | halb-abnehmbare Brusttasche mit Klettverschluss und Reißverschluss als Veredelungszugang | Multi-Funktions-Brusttasche rechts Brusttasche innen | reflektierende Paspeln | Ärmeltasche mit Reißverschluss | elastische Ärmelbündchen mit Klettverschluss | Füllung aus Diamantstepp austauschbare Reißverschluss-Schlitten an allen Reißverschlüssen | Anhänger | Stehkragen mit weichem Mikrofleece | Doppelnahm am Saum
Veredelungszugang: Brust links und am Rücken innen

TISSU IMPERMÉABLE 3000mm COUPE-VENT
 Fermeture zippée hautement résistante à l'avant | Rabat de protection à fermeture auto-agrippante à l'avant | Capuche dissimulée avec cordon de réglage Poches avant plaquées profondes avec poches réchauffe-mains à côté | Passepoil et détail sur le rabat des poches réfléchissantes | Poche poitrine gauche semi-amovible avec fermeture auto-agrippante et zippée pour accès ou marquage | Poche poitrine droite multi-usage | Poche poitrine intérieure Poche zippée sur la manche | Poignets élastiques réglables par fermeture auto-agrippante | Doublure damassée en losanges | Tirettes des fermetures zippées colorées interchangeables | Étiquette cartonnée | Doublure du col montant en micropolaire douce au toucher | Couture principale double piqûre
Points d'accès : Accès extérieur au niveau de la poitrine à gauche et accès intérieur dans le bas du dos

R302X

SABRE STRETCH JACKET

FABRIC
ENHANCED WATER REPELLENCY, BREATHABLE 1000g, WINDPROOF
 MAIN BODY: 63% Polyester, 34% Cotton, 3% Elastane
 CONTRAST: 320g/m² 3 layer bonded softshell comprising:
 - OUTER-LAYER: 93% Polyester, 7% Elastane
 - MID-LAYER: Waterproof 8000mm TPU membrane
 - INNER-LAYER: 100% Polyester microfleece
 LINING: 65% Polyester, 35% Cotton



- Stand up collar with drawcord
- YKK zip through collar with inner stormflap
- Contrast front, back & sleeve panel
- Integral pen pocket
- Zipped chest, sleeve & front pockets
- Reflective sleeve detail
- Tear release cuff
- Drawcord hem
- Shaped longer back panel for draught block

NAVY/BLACK (282/BLK)

Interchangeable 4 colour zip pulls supplied for individual or corporate colour match

STRETCH
 3 LAYER SOFT SHELL PANELS



BLACK (BLK)

TO FIT		XS	S	M	L	XL	2XL	3XL	4XL
R302X	UK	34	38	41	44	46	48	50	52
	EURO	44	48	50	54	56	58	60	62



CASE: S-2XL: 10 3XL-4XL: 5
 PACK: 5

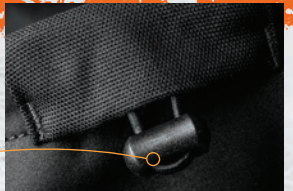
Specially engineered performance stretch material designed for comfort and rugged durability.

BREATHABLE TOUGH COMFORT STRETCH

WORK-GUARD by Result



Tough polycotton body fabric



Neck drawcord on collar

WORK-GUARD
 TOUGH PERFORMANCE



WASSERABWEISEND, ATMUNGSAKTIV 1000G, WINDDICHT
 Durchgehender Reißverschluss vorne mit Windschutzblende | Stehkragen | Brusttasche, Ärmeltasche und Vordertasche mit Reißverschluss | integrierte Stifttasche | Bündchen mit Klettverschluss | reflektierende Paspeln an den Ärmeln | austauschbare Reißverschluss-Schlitten an allen Reißverschlüssen | Aufhänger | Dekorative Ärmeln, Vorder- und Rückenpasse | Verlängerter Rücken schützt vor Zugluft

RÉSISTE À L'EAU, RESPIRANT 1000G, COUPE-VENT
 Fermeture zippée à l'avant avec rabat de protection | Col montant | Poches poitrine, manche et avant zippées | Poche stylo intégrée | Poignets réglables par fermeture auto-agrippante | Élément réfléchissant thermocollé sur la manche | Tirettes des fermetures zippées colorées interchangeables | Patte de suspension | Empiècement avant, dos et aux épaules décoratif | Panneau plus long dans le dos pour la protection contre les courants d'air

R303X

STRETCH TROUSERS

FABRIC
WINDPROOF
 290g/m² 63% Polyester, 34% Cotton, 3% Elastane

WAIST		XS	S	M	L	XL	2XL	3XL	4XL	5XL
R303X	UK	30	32	34	36	38	40	42	44	46
	CM	76	84	86	91	96	102	107	112	117
	EURO	46	48	50	52	54	56	58	60	62
	FR	38	40	42/44	46	48	50	52/55	56	58



Rear zip pocket



BLACK (BLK)

WINDDICHT

- Reißverschluss vorne mit Knopfverschluss
- Austauschbare Reißverschluss-Schlitten an allen Reißverschlüssen
- Einschubtaschen seitlich
- Reißverschlussfaschen seitlich
- Multifunktionelle Schenkeltasche mit Klettverschluss und Flexelementen
- Gesäßtasche mit Reißverschluss
- Gürtelschlaufen
- Gummizug im Bund
- Innenliegende Knieverstärkung
- Verstärktes Gewebe an stark beanspruchten Stellen
- Doppelnähte
- Verstärkter Saum für Langlebigkeit
- Verstärktes Material am Fußgelenk für bessere Abriebfestigkeit

COUPE-VENT

- Bragette zippée avec un bouton
- Tirettes des fermetures zippées colorées interchangeables
- Bande interne anti-dérapante à la taille
- Poches latérales chauffe-mains
- 2 poches latérales zippées
- 1 poche avant multi-usage avec fermeture auto-agrippante et bande réfléchissante
- Poche arrière zippée
- Ceinture à passants
- Ceinture élastique
- Coutures de genoux articulées
- Coutures renforcées sur les points de contrainte
- Coutures double piqûres
- Ourlet de cheville renforcé pour la résistance à l'abrasion



R302X

TOUGH AND DURABLE

60°C

COMFORT STRETCH

WORK-GUARD
TOUGH PERFORMANCE

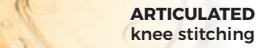
Specially engineered performance stretch material designed for comfort and rugged durability.

BREATHABLE TOUGH COMFORT STRETCH

WORK-GUARD by Result

Interchangeable 4 colour zip pulls supplied for individual or corporate colour match

ARTICULATED
 ARTICULATED knee stitching



Hangloop

Anatomic comfort elasticised waistband for adjustable fit & draught protection

Rear zip pocket

Belt loops

Handwarmer side pockets with strong pocket lining

YKK zip with button fly

Critical stress point bar tacking

Twin needle stitched seams

Cargo pocket with tear release

Zip closing side pockets

SUPER STRETCH

SOFT DURABLE, HARDWEARING FINISH

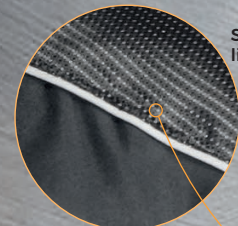
Reinforced hem panel for scuff resistance

NAVY (282)

R305X

VOSTEX LONG COAT

FABRIC
WATERPROOF 2000mm, WINDPROOF
 OUTER: 275g/m² 100% 300D Oxford Polyester with PVC coating
 FILLING: 160g/m² 100% Polyester wadding
 LINING: 100% 210T Polyester Taffeta



Zip-off adjustable hood

Stud & tear release front stormflap

Hang loop

Reflective piping detail

Soft feel tricot lined collar

Dobby design contrast panelling

Fully taped seams

Outside chest pocket

Inside chest pocket

Tear release external cuff with inner rib stormcuff

Front patch pockets with tear release close & side handwarmer entry

Diamond quilted lining

Adjustable shockcord hem

TO FIT		S	M	L	XL	2XL	3XL	4XL
R305X	UK	38	41	44	47	50	53	56
	EURO	48	50	54	56	60	64	68



CASE: S-XL:10, 2XL-4XL: 8
 PACK: S-XL: 5, 2XL-4XL: 4

DECORATORS ACCESS:
 Left chest & lower back



GENEROUS FIT FOR OVER SUIT WEAR

Heavy duty 2-way zip through collar



Interchangeable 4 colour zip pulls supplied for individual or corporate colour match

TOUGH AND VERSATILE

Highly engineered workwear specially designed for comfort, rugged durability and performance.

WORK-GUARD by Result

TOUGH, STRONG AND HARDWEARING APPEARANCE

WASSERDICHT 2000mm, WINDDICHT
 Hochwertiger durchgehender 2-Wege Reißverschluss vorne | Windschutzleiste mit Druckknopf und Klettverschluss | Verstellbare, abnehmbare Kapuze | Verstellbarer Bund mit Kordelzug | Aufgesetzte Tasche vorne mit Klettverschluss und seitlichen Handwärmer-Taschen | Brusttasche innen | Voll, versiegelte Nähte | Ärmelbündchen mit Klettverschluss und gerippten Bündchen innen | Reflektierende Paspeln | Füllung aus Diamantstepp | Kontrastpaspeln aus Dobby Material | Austauschbare Reißverschluss-Schlitten an allen Reißverschlüssen | Aufhänger | Weicher Kragen aus Trikotgewebe
Veredelungszugang: Brust links und am Rücken innen

IMPERMÉABLE 2000mm, COUPE-VENT
 Fermeture zippée 2 directions hautement résistante à l'avant | Rabat de protection avant fermé par fermeture auto-agrippante et boutons pression | Capuche ajustable et amovible par zip | Ourlet réglable par cordon de serrage | Poches avant plaquées à fermeture auto-agrippante et poches latérales chauffe-mains | Poche poitrine intérieure | Coutures entièrement thermocollées | Poignets réglables par fermeture auto-agrippante avec les poignets côté interne | Passepoil réfléchissant | Doublure damassée en losanges | Piècements contrastés en tissu Dobby | Tirettes interchangeables sur toutes les fermetures zippées | Patte de suspension | Col doublé en tricot doux au toucher
Points d'accès : Accès intérieur au niveau de la poitrine à gauche et accès dans le bas du dos

R306X

VOSTEX BODYWARMER

FABRIC
WATERPROOF 2000mm, WINDPROOF
 OUTER: 275g/m² 100% 300D Oxford Polyester with PVC coating
 FILLING: 160g/m² 100% Polyester wadding
 LINING: 100% 210T Polyester Taffeta



- Soft feel tricot lined collar
- Hang loop
- Inner stormflap
- Reflective piping detail
- Dobby design contrast panelling
- Deep armholes with elasticated weather protectors
- Diamond quilted lining
- Outer zipped chest pocket
- Inside chest pocket
- Critical taped seams
- Front patch pockets with tear release close & side handwarmer entry

TO FIT		S	M	L	XL	2XL	3XL	4XL
R306X	UK	38	41	44	47	50	53	56
	EURO	48	50	54	56	60	64	68



CASE: S-XL:10, 2XL-4XL: 8
 PACK: S-XL: 5, 2XL-4XL: 4
 DECORATORS ACCESS:
 Inside left chest & lower back



GENEROUS FIT FOR OVER SUIT WEAR
TOUGH AND VERSATILE

Heavy duty 2-way zip through collar



Interchangeable 4 colour zip pulls supplied for individual or corporate colour match

TOUGH AND HARDWEARING LOOK

WASSERDICHT 2000mm, WINDDICHT
 Hochwertiger, durchgehender 2-Wege Reißverschluss vorne | Windschutzleiste innen | Verstellbare, abnehmbare Kapuze | Verstellbarer Bund mit Kordelzug | Aufgesetzte Tasche vorne mit Klettverschluss und seitlichen Handwärmer-Taschen | Brusttasche innen | Brusttasche mit Reißverschluss außen | Tief geschnittene Ärmellücher mit elastischem Wetterschutz | Teilweise versiegelte Nähte | Reflektierende Paspeln | Füllung aus Diamantstepp | Kontraspaspeln aus Dobby Material | Austauschbare Reißverschluss-Schlitten an allen Reißverschlüssen | Aufhänger | Weicher Kragen aus Trikotgewebe
 Veredelungszugang: Brust links und am Rücken

IMPERMÉABLE 2000mm, COUPE-VENT
 Fermeture zippée 2 directions hautement résistante à l'avant | Rabat de protection interne | Capuche ajustable et amovible par zip | Ourlet réglable par cordon de serrage | Poches avant plaquées à fermeture auto-agrippante et poches latérales chauffe-mains | Poche poitrine intérieure intérieure et poche poitrine extérieure zippée | Emmanchures profondes avec protections élastiquées contre les intempéries | Coutures partiellement thermocollées | Passepoil réfléchissant | Doublure damassée en losanges | Empiècements contrastés en tissu Dobby | Tirettes des fermetures zippées interchangeables | Patte de suspension | Col doublé en tricot doux au toucher
 Points d'accès : Accès intérieur au niveau de la poitrine à gauche et accès dans le bas du dos

Highly engineered workwear specially designed for comfort, rugged durability and performance.

WORK-GUARD by Result

BLACK (BLK)

R308M/F

ACTION TROUSERS

Belt loops

FABRIC
BREATHABLE, WINDPROOF
270g/m² 65% Polyester, 35% Cotton



BLACK (BLK)

NAVY (533)

BOTTLE GREEN (3305)

GREY (424)

2" hem for length adjustment

Rear pockets with tear release

WINDDICHT, ATMUNGSAKTIV
Verstellbarer Bund für mehr Tragekomfort, schützt vor Zugluft | Reißverschluss vorne mit Knopfverschluss | Gesäßtasche und Schenkeltasche mit Klettverschluss und reflektierende Paspeln | Kniepolstertaschen mit verstärkten Gewebe | Gesäßtaschen mit Klettverschluss | 5cm Hosenaufschlag als Verlängerung, wenn notwendig | Doppelnähte | Verstärktes Gewebe an stark beanspruchten Stellen | Einzelne Bundfalte | Tiefe Taschen seitlich | Zollstocktasche | Hammerschlaufe | Gürtelschlaufen | Gutes Preis-Leistungsverhältnis

RESPIRANT, COUPE-VENT
La taille extensible permet un ajustement parfait tout en se protégeant des courants d'air | Fermeture par bouton en polyester avec braguette zippée en nylon | Poche arrière et cuisse avec fermeture auto-agrippante et passepoil réfléchissant | Poche pour genouillères avec coutures renforcées | Poches arrière avec fermeture auto-agrippante | Revers de pantalon de 5 cm pour rallonger si nécessaire | Coutures double piqûres | Coutures renforcées sur les points de contrainte | Poches latérales profondes | Pantalons à pinces | Poche pour mètre | Passant port marteau | Passants pour ceinture | Prix très compétitive

R308M



COMFORT FIT
DURABLE AND
HARWEARING
FINISH

R308F

(Black only)



WAIST		XS	S	M	L	XL	2XL	3XL	4XL	5XL
R308M	UK	30	32	34	36	38	40	42	44	46
	CM	76	84	86	91	96	102	107	112	117
	EURO	46	48	50	52	54	56	58	60	62
	FR	38	40	42-44	46	48	50	52-54	56	58

WAIST		XS	S	M	L	XL	2XL
R308F	UK	8	10	12	14	16	18
	EURO	34	36	38	40	42	44
	FR	36	38	40	42	44	46
	WAIST	22-24	26-28	30-32	33-34	36-38	40-42

R308M: CASE: 20 PACK: 10
Lengths: R32" (81cm) L34" (88 cm) in sizes S-3XL Hem: 2" (5cm)
XS, 4XL & 5XL Reg leg only

R308F: CASE: 10 PACK: 5
Length: R30" (76cm) Hem: 2" (5cm)

R309X

ACTION SHORTS

FABRIC
BREATHABLE, WINDPROOF
270g/m² 65% Polyester, 35% Cotton

COMFORT FIT



WAIST		XS	S	M	L	XL	2XL	3XL	4XL
R309X	UK	30	32	34	36	38	40	42	44
	CM	76	84	86	91	96	102	107	112
	EURO	46	48	50	52	54	56	58	60
	FR	38	40	42-44	46	48	50	52-54	56



CASE: 20 PACK:5

Highly engineered workwear specially designed for comfort, rugged durability and performance.

WINDPROOF
 TOUGH
 COMFORT
 TWIN STITCHING

WORK-GUARD by **Result**



BLACK (BLK)



GREY (424)



NAVY (533)

TOUGH AND VERSATILE

WINDDICHT, ATMUNGSAKTIV
Reißverschluss vorne mit Knopfverschluss | Einschubtaschen seitlich/Seitentaschen mit reflektierender Paspel | Verstellbarer Bund mit Gürtelschlaufen | Gesäßtaschen | Verstärktes Gewebe an stark beanspruchten Stellen | Doppelnähte | Einzelne Bundfalte | Hammerschlaufe | Zollstocktasche

RESPIRANT, COUPE-VENT
Braguette zippée et fermeture à bouton pression | Poches latérales chauffe-mains | Poche avant plaquée avec fermeture auto-agrippante et passpoil réfléchissante | Taille extensible | Poches arrière | Ceinture à passants | Coutures renforcées sur les points de contrainte | Coutures double piqûres | Passant port marteau | Poche pour mètre | Pantalons à pinces

R310X

TECHNICAL TROUSER

Belt loops

FABRIC

BREATHABLE, WINDPROOF

MAIN FABRIC: 270g/m² 65% Polyester, 35% Cotton
 CONTRAST FABRIC: 210g/m² 100% Polyester



YKK zip fly with rivet

D-ring

Side pockets

Ruler pocket

Hammer loop

Triple stitch seams with bar tacked stress points

Colour contrast panels and stitch detail

Bottom loading kneepad pockets with ARTICULATED stitching

«**ARTICULATED**»

2" hem for length adjustment

Expansion waistband allows for adjustable fit and draught protection

Rear pockets

Reflective detail

Thigh cargo pocket system

WINDDICHT, ATMUNGSAKTIV
 YKK-Reißverschluss vorne mit Knopfverschluss | Kniepolstertaschen | 2 Taschen seitlich | Cargotasche am Oberschenkel links | Multifunktionelle Werkzeugtasche | Verstellbarer Bund mit Gürtelschlaufen | D-Ring | Gesäßtasche mit Reißverschluss | Verstärktes Gewebe an stark beanspruchten Stellen | Dreifachnaht | Dekorative reflektierende Streifen | Verstärktes Kontrast- Gewebe an den Knien | Hosensbund aus Trikotgewebe für eine angenehme Passform | 5cm Hosenaufschlag als Verlängerung | Hammerschlaufe | Zollstocktasche | Kontrastfarbige Einsätze und Nahtdetails

COUPE-VENT, RESPIRANT
 Braguette zippée YKK et fermeture à bouton pression | Poches pour genouillères | 2 poches latérales | Poche sur la cuisse gauche | Poche multi-usage Cargo | Taille élastiquée | Poches arrière | Ceinture à passants | Coutures renforcées au niveau des poches et des points de contrainte | Coutures triple piqûres | Bande décorative réfléchissante | Tissu contrasté renforcé au niveau des genoux | Ceinture en tissu tricot pour plus de confort | Revers de pantalon de 5 cm pour rallonger | Passant port marteau | Poche pour mètre | Embellissements et coutures de couleur contrastée | Anneau en D

WAIST		XS	S	M	L	XL	2XL	3XL	4XL	5XL
R310X	UK	30	32	34	36	38	40	42	44	46
	CM	76	81	86	91	96	102	107	112	117
	EURO	46	48	50	52	54	56	58	60	62
	FR	38	40	42-44	46	48	50	52-54	56	58



EMBROIDERY
 CASE: 10 PACK: 5
 Length: 32" (81cm) Hem: 2" (5cm)



Interchangeable 4 colour zip pulls supplied for individual or corporate colour match



GREY/BLACK
(425/BLK)



NAVY/BLACK
(282/BLK)

Highly engineered workwear specially designed for comfort, rugged durability and performance.

WINDPROOF
 TOUGH
 COMFORT
 TRIPLE SEAMS

WORK-GUARD by Result



HIGHLY DURABLE FABRIC
COMFORT FIT

R311X

TECHNICAL SHORTS

FABRIC BREATHABLE, WINDPROOF

MAIN FABRIC: 270g/m² 65% Polyester, 35% Cotton
CONTRAST FABRIC: 210g/m² 100% Polyester



YKK zip fly with rivet

Belt loops

D-ring

Ruler pocket

Side pockets

Expansion waistband allows for adjustable fit and draught protection

Rear pockets

Colour contrast panels and stitch detail

Reflective detail

Zip pocket

Cargo pocket system

Triple stitch seams with bar tacked stress points

WINDDICHT, ATMUNGSAKTIV
YKK-Reißverschluss vorne mit Knopfverschluss | Seitentaschen | Cargo-Tasche | Multifunktionelle Werkzeugtasche | Verstellbarer Bund mit Gürtelschlaufen | Gesäßtasche mit Reißverschluss | Verstärktes Gewebe an stark beanspruchten Stellen | Dreifachnaht | Reflektierende Details | Zollstocktasche | D-Ring | Kontrastfarbige Einsätze und Nahtdetails | Reißverschluss tasche

COUPE-VENT, RESPIRANT
Braguette zippée YKK et fermeture à bouton pression | 2 poches latérales | Poche multi-usage Cargo | Taille élastiquée | Poches arrière | Ceinture à passants | Coutures renforcées au niveau des poches et des points de contrainte | Coutures triple piqûres | Détails réfléchissantes | Poche pour mètre | Anneau en D | Piècements et coutures de couleur contrastée | Poche zippée

WAIST		XS	S	M	L	XL	2XL	3XL
R311X	UK	30	32	34	36	38	40	42
	CM	76	81	86	91	96	102	107
	EURO	46	48	50	52	54	56	58
	FR	38	40	42-44	46	48	50	52-54



CASE: 10 PACK:5



Highly engineered workwear specially designed for comfort, rugged durability and performance.

WINDPROOF TOUGH COMFORT TRIPLE SEAMS

WORK-GUARD by Result



Interchangeable 4 colour zip pulls supplied for individual or corporate colour match



GREY/BLACK (425/BLK)



NAVY/BLACK (282/BLK)

**HIGHLY DURABLE FABRIC
COMFORT FIT**

WORK-GUARD
TOUGH PERFORMANCE

R312X

APEX POCKET POLO SHIRT

FABRIC

BREATHABLE

White: 220g/m² 50% Cotton 50% Polyester

Colours: 200g/m² 50% Cotton 50% Polyester

Collar stand



Locker patch for self brand

Double layer shoulder panels

Critical twin needle stitching

Raised edge flat knit rib collar & cuff

Spare button

Overlock polyfilm seams for shape retention

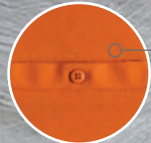
Reinforced side vents



60°C

Dropped shoulder

Reinforced 3 button placket



Soft chest button pocket for easy decoration



TO FIT		XS	S	M	L	XL	2XL	3XL	4XL	5XL
R312X	UK	36	38	41	43	46	48	50	52	54
	EURO	46	48	50	52	56	58	60	62	64



CASE: XS, 3XL, 4XL, 5XL: 25

All other sizes: 50

PACK: 5

EASY WASH



ORANGE (021C)

ROYAL (280)

RED (199)

NAVY (533)

BOTTLE GREEN (3305)

WHITE (WHT)

WC GREY (424)

BLACK (BLK)

ULTIMATE DURABLE POLO WORK SHIRT

ATMUNGSAKTIV

Einfach zu waschen | Robust & strapazierfähig | Waschbar bis 60°C | Overlock-Nähte mit Polyfilm für Formstabilität | Flachstrick-Kragen und Ärmelbündchen in Rippstrick | Doppelnähte an Schultern | Verstärkte Nähte an stark beanspruchten Stellen | Neutrales Etikett im Kragen für die einfache Veredelung/Personalisierung | Verstärkte Knopfleiste mit drei Knöpfen | Aufgesetzte Brusttasche mit Knopfverschluss für einfache Veredelung | Verstärkte Seitenschlitze | Ersatzknopf | Stehkragen | Angesetzte Ärmel | Verlängerter Rücken

RESPIRANT

Facile à laver | Robuste et résistant | Lavage à 60°C | Surpiqures avec Polyfilm pour le maintien des formes | Patte de boutonnage 3 boutons renforcée | Poche passepoilée sur la poitrine avec fermeture par bouton pour un marquage facile | Col et bords de manches en tricot plat effet côtelé | Piècements aux épaules double épaisseur | Couture principale double piqûre | Empiècement demi-lune intérieur permettant de coudre une étiquette en dessous du col | Fentes latérales renforcées | Bouton de réserve | Col droit | Manches montées | Plus long dans le dos

R314X

ELEVATOR JACKET

FABRIC

BREATHABLE

SLEEVES: 380g/m² 100% knitted Polyester
 OUTER BODY: 100% Nylon
 FILLING: 100% Polyester
 LINING: 100% Polyester

TO FIT	S	M	L	XL	2XL	3XL	4XL
R314X UK	38	41	44	47	50	53	56
R314X EURO	48	50	54	56	60	63	66



CASE: 20 PACK: 5



Stand up padded collar

Hang loop

Chin guard

Brushed inner

YKK
 zip with interchangeable colour zip pulls



Zipped inside & side pockets

Padded body

Elasticised bound cuff and hem



BLACK/GREY MARL
 (BLK/432)

SOFT STRETCH AND QUILTED INSULATION WITH NATURAL MOVEMENT

SUPER STRETCH



ULTIMATE HYBRID

ATMUNGSAKTIV
 Reißverschlussaschen innen und seitlich | Wattierter, gesteppter Körper | Manschetten und Saum mit elastischer Einfassung | Kontrastfarbenedes Nackenband | "Gebrushtes" Innenmaterial | Kinnschutz | YKK - Reißverschluss mit austauschbaren Reißverschlusschiebern

RESPIRANT
 Poches intérieures et latérales zippées | Corps rembourré | Poignets et taille aux bords gansés | Bande de propreté dans le cou contrastée | Intérieur brossé | Mentonnière | Fermeture zippée YKK avec tirettes colorées interchangeables

R316X

Lite JACKET

FABRIC
ENHANCED WATER REPELLANCY, BREATHABLE,
WINDPROOF
 OUTER: 200g/m² 80% Polyester 20% Cotton twill



ROYAL/NAVY/ORANGE
 (280/282/021C)



GREY/BLACK/ORANGE
 (424/BLK/021C)

BLACK/GREY/ORANGE
 (BLK/424/021C)

LIGHTWEIGHT AND UNLINED FOR WARM CLIMATE WEAR, GENEROUS FIT

CONTROL WASH LABEL FOR FABRIC REPELLENT PERFORMANCE



DE WASSERABWEISENDES GEWEBE, ATMUNGSAKTIV, WINDDICHT
 D-Ring | Ärmelbündchen mit Druckknöpfen | Stehkragen | Verstärkte Nähte an beanspruchten Stellen | Durchgehender Reißverschluss und Windschutzleiste mit Druckknöpfen | Teilweise elastisches Bund | Multifunktionsaschen mit Patte und Klettverschluss sowie einer kleinen reflektierenden Lasche in Kontrastfarbe | Waschetikett für die persönliche Kontrolle der Materialeistung | Leicht und nicht gefüttert für warme Temperaturen | Großzügige Passform

FR TISSU RÉSISTANT À L'EAU, RESPIRANT, COUPE-VENT
 Anneau en D | Poignets réglables par bouton pression | Col montant | Coutures renforcées sur les points de contrainte | Fermeture zippée avec rabat de protection extérieur fermé par boutons pression | Taille en partie élastiquée | Poches multi-usage à soufflet avec fermeture auto-agrippante réfléchissante | Etiquette de lavage pour vérifier les performances du tissu | Léger et sans doublure pour les climats chauds | Coupe généreuse

TO FIT		XS	S	M	L	XL	2XL	3XL	4XL
R316X	UK	36	38	41	44	47	50	54	58
	EURO	46	48	50	54	56	60	64	68



CASE: 10 PACK: 5

Highly engineered workwear specially designed for comfort, rugged durability and performance.

WINDPROOF TOUGH COMFORT TWIN STITCHING

WORK-GUARD by Result

MAKING LITE WORK



R317X

Lite Gilet

FABRIC
ENHANCED WATER REPELLANCY, BREATHABLE,
WINDPROOF
 OUTER: 200g/m² 80% Polyester 20% Cotton twill

TO FIT		XS	S	M	L	XL	2XL	3XL	4XL
R317X	UK	36	38	41	44	47	50	54	56
	EURO	46	48	50	54	56	60	64	68

MAKING LITE WORK



CASE: 10 PACK: 5



BLACK/GREY/ORANGE (BLK/424/021C) Partially elasticised waistband



ROYAL/NAVY/ORANGE (280/282/021C) GREY/BLACK/ORANGE (424/BLK/021C)

LIGHTWEIGHT AND UNLINED FOR WARM CLIMATE WEAR, GENEROUS FIT

CONTROL WASH LABEL FOR FABRIC REPELLENT PERFORMANCE



WASSERABWEISENDES GEWEBE, ATMUNGSAKTIV, WINDDICHT
 D-Ring | Durchgehender Reißverschluss und Windschutzleiste mit Druckknöpfen | Stehkragen | Multifunktionsaschen mit Patte und Klettverschluss sowie einer kleinen reflektierenden Lasche in Kontrastfarbe | Teilweise elastisches Bund | Verstärkte Nähte an beanspruchten Stellen | Waschetikett für die persönliche Kontrolle der Materialeistung | Leicht und nicht gefüttert für warme Temperaturen | Großzügige Passform

TISSU RÉSIANT À L'EAU, RESPIRANT, COUPE-VENT
 Anneau en D | Fermeture zippée avec rabat de protection extérieur fermé par boutons pression | Col montant | Poches multi-usage à soufflet avec fermeture auto-agrippante réfléchissante | Taille en partie élastiquée | Coutures renforcées sur les points de contrainte | Etiquette de lavage pour vérifier les performances du tissu | Léger et sans doublure pour les climats chauds | Coupe généreuse



R318X

Lite TROUSER

FABRIC
ENHANCED WATER REPELLANCY, BREATHABLE, WINDPROOF
 OUTER: 200g/m² 80% Polyester 20% Cotton twill

Double tab
 belt loops

Partially elasticised
 waistband

Zip fly with button

Bar tack
 stress points

Cargo pocket
 system with
 reflective tear
 release tabs

Thigh pocket
 with reflective
 tear release tab



Bellowed rear
 pocket



**CONTROL WASH LABEL
 FOR FABRIC REPELLENT
 PERFORMANCE**

**LIGHTWEIGHT
 FOR WARM
 CLIMATE WEAR**

◀ **COMFORT FIT** ▶

WASSERABWEISENDES GEWEBE, ATMUNGSAKTIV, WINDDICHT
 Doppelt gelegte Gürtelschlaufen | Verstärktes Gewebe an stark beanspruchten Stellen | Reißverschluss mit Knopfverschluss | Elastische Einsätze am Bund | Diverse Cargo-Taschen mit reflektierenden Klettverschluss-Ziehern | Waschetikett für die persönliche Kontrolle der Materialleistung | Leicht und nicht gefüttert für warme Temperaturen | Angenehme Passform | Oberschenkeltasche mit reflektierenden Klettverschluss-Ziehern | Gesäßtasche mit Balg

TISSU RÉSISTANT À L'EAU, RESPIRANT, COUPE-VENT
 Passants de ceinture | Coutures renforcées sur les points de contrainte | Braguette zippée avec un bouton | Taille en partie élastiquée | Système de poches Cargo multi-usage avec fermeture auto-agrippante réfléchissante | Etiquette de lavage pour vérifier les performances du tissu | Léger et sans doublure pour les climats chauds | Coupe confortable | Poche sur la cuisse avec languettes réfléchissantes | Poche à soufflet à l'arrière

WAIST		XS	S	M	L	XL	2XL	3XL	4XL	5XL
R318X	UK	30	32	34	36	38	40	42	44	46
	CM	76	84	86	91	96	102	107	112	117
	EURO	46	48	50	52	54	56	58	60	62
	FR	38	40	42-44	46	48	50	52-54	56	58



CASE: 20 PACK: 10
 Length: 32" (81cm)

Highly engineered workwear specially designed for comfort, rugged durability and performance.

WINDPROOF
 TOUGH
 COMFORT
 TWIN STITCHING

WORK-GUARD by Result



**MAKING
 LITE
 WORK**



BLACK/GREY/
 ORANGE
 (BLK/424/021C)

GREY/BLACK/
 ORANGE
 (424/BLK/021C)

ROYAL/NAVY/
 ORANGE
 (280/282/021C)

R319X

Lite SHORTS

FABRIC
ENHANCED WATER REPELLANCY, BREATHABLE,
WINDPROOF
 OUTER: 200g/m² 80% Polyester 20% Cotton twill

LIGHTWEIGHT FOR WARM CLIMATE WEAR



Partially elasticated waistband

Bellowed rear pocket

Double tab belt loops

Zip fly with button

Bar tack stress points

GENEROUS FIT



Cargo pocket system with reflective tear release tabs

CONTROL WASH LABEL FOR FABRIC REPELLENT PERFORMANCE

MAKING LITE WORK

WASSERABWEISENDES GEWEBE, ATMUNGSAKTIV, WINDDICHT
 Doppelt gelegte Gürtelschlaufen | Verstärktes Gewebe an stark beanspruchten Stellen | Reißverschluss mit Knopfverschluss | Elastische Einsätze am Bund | Diverse Cargo-Taschen mit reflektierenden Klettverschluss- Ziehern | Waschetikett für die persönliche Kontrolle der Materialleistung | Leicht und nicht gefüttert für warme Temperaturen | Großzügige Passform | Gesäßtasche mit Balg

TISSU RÉSISTANT À L'EAU, RESPIRANT, COUPE-VENT
 Passants de ceinture | Coutures renforcées sur les points de contrainte | Braguette zippée avec un bouton | Taille en partie élastiquée | Système de poches Cargo multi-usage avec fermeture auto-agrippante réfléchissante | Etiquette de lavage pour vérifier les performances du tissu | Léger et sans doublure pour les climats chauds | Coupe généreuse | Poche à soufflet à l'arrière

WAIST		XS	S	M	L	XL	2XL	3XL	4XL
R319X	UK	30	32	34	36	38	40	42	44
	CM	76	84	86	91	96	102	107	112
	EURO	46	48	50	52	54	56	58	60
	FR	38	40	42-44	46	48	50	52-54	56



CASE: 20 PACK: 10

Highly engineered workwear specially designed for comfort, rugged durability and performance.

WINDPROOF
 TOUGH
 COMFORT
 TWIN STITCHING

WORK-GUARD by **RESULTE**



BLACK/GREY/ORANGE (BLK/424/021C)



ROYAL/NAVY/ORANGE (280/282/021C)



GREY/BLACK/ORANGE (424/BLK/021C)

R321X

Lite COVERALL

UNLINED FOR
WARM CLIMATE
WEAR

FABRIC
ENHANCED WATER REPELLANCY, BREATHABLE,
WINDPROOF
OUTER: 200g/m² 80% Polyester 20% Cotton twill

Full zip
through collar
Outer storm
flap with
tear release

Bar tack
stress
points

D-ring

Elasticised
waistband

Elasticised
cuff

Cargo pocket with
reflective tear
release tabs

Bellowed
rear pocket



CONTROL WASH LABEL
FOR FABRIC REPELLENT
PERFORMANCE

MAKING LITE WORK

WASSERABWEISENDES GEWEBE, ATMUNGSAKTIV, WINDDICHT
D-ring | Durchgehender Reißverschluss | Stehkragen | Verstärktes Gewebe an stark beanspruchten Stellen | Elastische Einsätze am Bund | Elastische Ärmelbündchen | Windschutzleiste außen mit Klettverschluss | Diverse Cargo-Taschen mit reflektierenden Klettverschluss-Ziehern | Leicht und nicht gefüttert für warme Temperaturen | Gesäßtasche mit Balg

TISSU RÉSISTANT À L'EAU, RESPIRANT, COUPE-VENT
Anneau en D | Fermeture zippée à l'avant | Col montant | Coutures renforcées sur les points de contrainte | Taille élastiquée | Poignets élastiqués | Rabat de protection extérieur avec fermeture auto-agrippante | Système de poches Cargo multi-usage avec fermeture auto-agrippante réfléchissante | Léger et sans doublure pour les climats chauds | Poche à soufflet à l'arrière

TO FIT		XS	S	M	L	XL	2XL	3XL	4XL	5XL
R321X	UK INCHES	34	37	40	43	46	49	52	55	58
	EURO	44	48	50	54	56	60	62	66	68
	TROUSERS	XS	S	M	L	XL	2XL	3XL	4XL	5XL
	INCHES	30	32	34	36	38	40	42	44	46
	CM	76	84	86	91	96	102	107	112	117



CASE: 10 PACK: 5
Length: XS-S 31"/79cm, M-5XL 32"/81cm



ROYAL/NAVY/
ORANGE
(280/282/021C)



BLACK/GREY/
ORANGE
(BLK/424/021C)



GREY/BLACK/
ORANGE
(424/BLK/021C)

Highly engineered workwear specially designed for comfort, rugged durability and performance.

- WINDPROOF
- TOUGH
- COMFORT
- TWIN STITCHING

WORK-GUARD by Result

R323X

Lite X-OVER HOLSTER TROUSER

**LIGHTWEIGHT
FOR WARM
CLIMATE WEAR**

**CONTROL WASH LABEL
FOR FABRIC REPELLENT
PERFORMANCE**

FABRIC
ENHANCED WATER REPELLANCY,
BREATHABLE, WINDPROOF
OUTER: 200g/m² 80% Polyester 20% Cotton twill

Highly engineered workwear
specially designed for comfort,
rugged durability and performance.

WINDPROOF TOUGH COMFORT TRIPLE SEAMS

WORK-GUARD by Result

D-ring

YKK zip
fly with rivets

Belt loops

Bar tack
stress points

Removable front
pocket system

Top loading
knee pad
pockets

Bellowed cargo
pockets

Contrast
stitching

BLACK
(BLK)

WORK-GUARD
TOUGH PERFORMANCE

WAIST		XS	S	M	L	XL	2XL	3XL	4XL	5XL
R323X	UK	30	32	34	36	38	40	42	44	46
	CM	76	84	86	91	96	102	107	112	117
	EURO	46	48	50	52	54	56	58	60	62
	FR	38	40	42-44	46	48	50	52-54	56	58



CASE: 20 PACK: 10 Length: 32" (81cm)



Rear
pockets

Ruler
pocket

Hammer
loop

ATMUNGSAKTIV, WINDDICHT
YKK-Reißverschluss mit Nietverschluss | Abnehmbare Seitentaschen „Holstertaschen“ | Cargotasche mit Balg | Verstärkte Nähte an beanspruchten Stellen | Gürtel- & Hammerschlaufen | Kniepolstertaschen | Kontrastnähte | Gesäßtaschen | D-Ring | Waschetikett für die persönliche Kontrolle der Materialleistung | Leicht für warme Temperaturen

RESPIRANT, COUPE-VENT
Braguette zippée YKK avec fermeture par bouton rivet | Système de poche avant amovible | Poches cargo à soufflet | Coutures renforcées sur les points de contrainte | Passants de ceinture et porte-marteau | Poches pour genouillères | Coutures contrastées | Poches arrières | Anneau en D | Etiquette de lavage pour vérifier les performances du tissu | Léger pour les climats chauds

R324X

X-OVER HOLSTER TROUSER WITH **CORDURA**

WORK-GUARD
TOUGH PERFORMANCE

Highly engineered workwear specially designed for comfort, rugged durability and performance.

WORK-GUARD by **Result**

FABRIC
BREATHABLE, WINDPROOF
OUTER: 270g/m² 65% Polyester 35% Cotton twill
KNEE PAD, POCKETS & BELT LOOPS: 600D Oxford 100% polyester
ANKLE SCUFF: 100% Nylon **CORDURA**

YKK zip fly with rivets

Belt loops

D-ring

Hammer loop

CORDURA
Low loading knee pad pockets

Reflective back leg strip

CORDURA
100% Nylon ankle hem for scuff resist

Contrast stitch bar tack stress points



Bellowed cargo pocket

WAIST		XS	S	M	L	XL	2XL	3XL	4XL	5XL
R324X	UK	30	32	34	36	38	40	42	44	46
	CM	76	84	86	91	96	102	107	112	117
	EURO	46	48	50	52	54	56	58	60	62
	FR	38	40	42-44	46	48	50	52-54	56	58



CASE: 20 PACK: 10 Length: 32" (81cm)



GENEROUS FIT



Rear pockets

GREY/BLACK (432/BLK)

CORDURA

CORDURA is a high-performance, super-durable fabric that is perfect for outerwear. **CORDURA** offers outstanding durability in the great outdoors, no matter what the climate. Garments made with **CORDURA** fabrics have outstanding abrasion resistance.

TOUGH AND HARDWEARING

ATMUNGSAKTIV, WINDDICHT
Abnehmbare, multifunktionelle Vordertaschen | Verstärkte Kontrastnähte an den stark beanspruchten Stellen | Cargotasche mit Balg & Gesäßtaschen | YKK-Reißverschluss mit Nietverschluss | Reflektierende Streifen am hinterem Bein | Gürtel- & Hammerschlaufen | Kniepolstertaschen aus Cordura® | D-Ring | Großzügige Passform | Robust und strapazierfähig

RESPIRANT, COUPE-VENT
Système de poche avant multi-usage amovible | Coutures renforcées contrastées sur les points de contrainte | Poches arrières et cargo à soufflet | Braguette zippée YKK avec fermeture par bouton rivet | Bandes réfléchissantes sur l'arrière des jambes | Passants de ceinture et porte-marteau | Ourlet de cheville en Cordura® | Poches pour genouillères en Cordura® | Passants de ceinture | Anneau en D | Coupe généreuse | Robuste et résistant

R326X

DENIM TEXTURE RUGGED JACKET

FABRIC
WATERPROOF 3000mm, BREATHABLE 2000g, WINDPROOF
 OUTER: 170g/m² textured Polyester with inner TPU coating
 FILLING: 100g quilted Polyester
 LINING: 100% Polyester



Heavy duty 2-way zip with interchangeable colour pulls

Hang loop

Quilted Polartherm™ fleece lined

Taped seams

D-ring in LBP pocket

Reflective detail

4 outer & 1 inner zipped pockets

Contrast twin needle stitching and bar tacks

Tear release cuff

Adjustable hem

Stud closing storm flap

Removable hood

Stand up collar

Fashion shaped longer back panel

TO FIT		XS	S	M	L	XL	2XL	3XL	4XL
R326X	UK	35	38	41	44	47	50	53	56
	EURO	45	48	51	54	57	60	63	66



CASE: 10 PACK: 5
 DECORATORS ACCESS:
 Inner left chest & lower back

Highly engineered workwear specially designed for comfort, rugged durability and performance.

HARDWEARING RUGGED LOOK



BLACK (BLK)



NAVY (289)



WASSERDICHT 3000mm, ATMUNGSAKTIV 2000g, WINDDICHT
 Hochwertiger, 2-Wege Reißverschluss mit austauschbaren Reißverschlusschiebern | Verstärkte Kontrastnähte an den stark beanspruchten Stellen | Modisches, verlängertes Rückenteil | 4 Außentaschen & 1 Innentasche mit Reißverschluss | Innenfutter teilweise aus Fleece und Wattierung | Windschlutzleiste mit Druckknöpfen | D-Ring im Brusttasche links | Ärmelbündchen mit verstellbarem Klettverschluss | Abnehmbare Kapuze | Versiegelte Nähte | Reflektierende Details | Verstellbarer Kordelzug im Bund | Stehkragen | Aufhänger | Modische Passform | Strapazierfähig
 Veredelungszugang: Brust links und am Rücken

IMPERMÉABLE 3000mm, RESPIRANT 2000g, COUPE-VENT
 Fermeture zippée 2 directions hautement résistante avec tirettes colorées interchangeables | Coutures double piqûre et coutures renforcées contrastées | Panneau plus long dans le dos, très mode | 4 poches zippées extérieures et 1 poche zippée intérieure | Partiellement doublé en polaire matelassée | Rabat de protection fermé par bouton pression | Anneau en D dans la poche poitrine gauche | Poignets réglables par bande auto-agrippante | Capuche amovible | Coutures thermocollées | Finition réfléchissante | Taille ajustable | Col montant | Patte de suspension cousue à l'intérieur du col | Aspect robuste | Résistant
 Points d'accès : Accès intérieur au niveau de la poitrine à gauche et dans le bas du dos

R330X

HEAVY DUTY MICROFLEECE

FABRIC
WINDPROOF
 330g/m² 100% Polyester microfleece

Stand up collar

Hang loop

Heavy duty zip with interchangeable colour pulls

Zipped pockets

Black elasticised bound cuff and waist



NAVY (289)

BLACK (BLK)

COMFORT STRETCH FIT

WINDDICHT
 Hochwertiger, durchgehender Reißverschluss vorne mit austauschbaren Reißverschlusschlitten | Schwarze, elastische, eingefasste Manschetten und Saum | Reißverschlussaschen seitlich | Stehkragen | Aufhänger | Robust und strapazierfähig | Angenehmes Tragegefühl

COUPE-VENT
 Fermeture zippée hautement résistante avec tirettes colorées interchangeables | Taille et poignets élastiqués gansés noir | Poches zippées | Col montant | Patte de suspension cousue à l'intérieur du col | Aspect robuste et résistant | Coupe stretch confortable

TO FIT		XS	S	M	L	XL	2XL	3XL	4XL	5XL
R330X	UK	36	38	41	43	46	48	50	52	54
	EURO	46	48	50	52	56	58	60	62	64



CASE: 10 PACK: 5

Specialty engineered performance stretch material designed for comfort and rugged durability.

BREATHABLE
 TOUGH
 COMFORT
 STRETCH

**SOFT AND TOUGH,
 DENSE WINDPROOF
 WORKWEAR**



R455M/F

TREBLE STITCH SOFTSHELL

FABRIC

ENHANCED WATER REPELLANCY: RAIN WATER ROLLS OFF GARMENT SURFACE. BREATHABLE, WINDPROOF

320g/m² 3 LAYER BONDED FABRIC COMPRISING:
 OUTER LAYER: 93% Polyester, 7% Elastane
 MID-LAYER: Waterproof 8000mm, breathable 3000g & windproof TPU membrane
 INNER-LAYER: 100% Polyester microfleece

TO FIT		S	M	L	XL	2XL	3XL	4XL
R455M	UK	38	41	44	47	50	53	56
	EURO	48	50	54	56	60	64	66

TO FIT		XS	S	M	L	XL	2XL
R455F	UK	8	10	12	14	16	18
	EURO	34	36	37	40	42	44

CASE: 15 PACK: 5



STRETCH
3 LAYER SOFTSHELL



Hang loop

Stand up collar

Decorative & durable stitching

Locker patch

Microfleece lining provides extra warmth factor

YKK
heavy duty zip through collar

YKK
zipped pockets



BLACK (BLK)

Fitted waist to women's



NAVY (296)



TOUGH AND HARDWEARING TAILORED LOOK
SOFT, HIGH STRETCH FABRIC AND COMFORTABLE ACTIVE CUT

VERBESSEERTE ASSERABWEISENDE, EIGENSCHAFEN: REGENWASSER PERLT AUF DER OBERFLÄCHE DES MATERIALS AB, WINDDICHT, WASSERABWEISEND
 Durchgehender, robuster YKK- Reißverschluss vorne | Dekorative und strapazierfähige Nähte | YKK- Reißverschlussaschen | Neutrales Etikett am Kragen für einfache Personalisierung | Aufhänger | Langlebig und robust, klassische Passform | Innenfutter aus Microfleece für zusätzliche Wärme | Weiches, extrem dehnfähiges Material und bequemer, aktiver Schnitt | TPU- Membran sorgt für atmungsaktiven, wasser- und winddichten Schutz | Damenschnitt tailliert

UNE MEILLEURE IMPERMÉABILITÉ À L'EAU: L'EAU DE PLUIE ROULE SUR LA SURFACE, COUPE-VENT, RÉSISTE À L'EAU
 Fermeture zippée résistante YKK à l'avant | Coutures durables et décoratives | Poches latérales avec fermeture éclair YKK | Étiquette neutre dans le cou pour marquage personnalisé | Patte de suspension cousue à l'intérieur du col | Robuste et durable, coupe classique | L'intérieur en micropolaire permet d'avoir bien chaud | Tissu doux et très extensible, coupe sport confortable | Membrane TPU imperméable, respirant et coupe-vent | Modèle femme avec taille ajustée

R470X

SUPER STRETCH SLIM CHINO

FABRIC
WINDPROOF
 300g/m² 98% Cotton, 2% Elastane twill with peach finish



Rear pocket



Ruler pocket



Western style side pockets

Expandable waistband with belt loops

YKK
zip with button fly

Critical stress point bar tacking

SLIM FIT

Cargo multi use front pocket with tear release close

SUPER STRETCH

SUPER STRETCH

Slim leg

Twin needle stitched seams

NAVY (533)

BLACK (BLK)

WINDDICHT
 Diverse Cargo-Taschen vorne mit Klettverschluss | YKK-Reißverschluss vorne mit Knopfverschluss | Verstärktes Gewebe an stark beanspruchten Stellen | Doppelte Nähte | Seitentaschen im Western-Stil | Verstellbarer Bund mit Gürtelschlaufen | Gesäßtasche | Schlanke Bein | Zolstocktasche

COUPE-VENT
 Poche avant multi-usage Cargo avec fermeture auto- agrippante | Fermeture par bouton avec braguette zippée YKK | Coutures renforcées sur les points de contrainte | Coutures double piqûres | Poches latérales style Western | Taille extensible avec passants de ceinture | Poche arrière | Coupe slim | Poche pour mètre

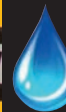
WAIST	XS	S	M	L	XL	2XL	*3XL	*4XL
R470X UK	28-30	31-32	33-35	36-38	39-41	42-44	45-47	48-50
R470X EURO	44-46	47-48	49-51	52-54	55-57	58-60	61-63	64-66
R470X FR	36-38	39-40	41-45	46-48	49-51	52-56	57-59	60-64



CASE: 20 PACK: 5 R 31" leg *L 34" leg unfinished



R457X
HARDY SAFETY
TRAINER



To conserve water, we supply our chinos pristine & unwashed. Once you wash them, the fabric will feel softer & have a natural faded appearance. To preserve this fabric colour & feel, wash them inside out & hang dry.

R471X

SUPER STRETCH SLIM CHINO SHORTS

FABRIC

WINDPROOF

300g/m² 98% Cotton, 2% Elastane twill with peach finish



Rear pocket



Ruler pocket

Cargo multi use front pocket with tear release close



BLACK (BLK)



NAVY (533)

SUPER STRETCH

Expandable waistband with belt loops

Western style side pockets

YKK
zip with button fly

Critical stress point bar tacking

Slim leg

Twin needle stitched seams

WAIST		XS	S	M	L	XL	2XL	3XL
R471X	UK	28-30	31-32	33-35	36-38	39-41	42-44	45-47
	EURO	44-46	47-48	49-51	52-54	55-57	58-60	61-63
	FR	36-38	39-40	41-45	46-48	49-51	52-56	57-59

CUT AWAY LABEL

EMBROIDERY

CASE: 20 PACK: 10



COUPE-VENT

Diverse Cargo-Taschen vorne mit Klettverschluss | YKK-Reißverschluss vorne mit Knopfverschluss | Verstärktes Gewebe an stark beanspruchten Stellen | Doppelte Nähte | Seitentaschen im Western-Stil | Verstellbarer Bund mit Gürtelschlaufen | Einzelne Bundfalte | Gesäßtasche | Schlanke Bein | Zollstocktasche



WINDDICHT

Poche avant multi-usage Cargo avec fermeture auto-agrippante | Fermeture par bouton avec braguette zippée YKK | Coutures renforcées sur les points de contrainte | Coutures double piqûres | Poches latérales style Western | Taille extensible avec passants de ceinture | Un short à pinces | Poche arrière | Coupe slim | Poche pour mètre



To conserve water, we supply our chinos pristine & unwashed. Once you wash them, the fabric will feel softer & have a natural faded appearance. To preserve this fabric colour & feel, wash them inside out & hang dry.

R473X

SLIM SOFTSHELL WORK TROUSER

FABRIC
ENHANCED WATER REPELLANCY: RAIN WATER ROLLS OFF GARMENT SURFACE.
BREATHABLE, WINDPROOF
 260g/m² 3 LAYER BONDED MECHANICAL YARN COMPRISING:
 OUTER-LAYER: 100% Polyester
 MID LAYER: Waterproof 8000mm, breathable 3000g & windproof TPU membrane
 INNER LAYER: 100% Polyester
 KNEE PANELS: PU coated Oxford Polyester

Expandable waistband for adjustable fit & draught prevention

Belt loops

Hand warmer side pockets

Hammer loop

Cargo multi use thigh pocket with zip side and rubber tear release pocket trim

Triple needle stitched seams

BLACK (BLK)

SUPER STRETCH
 3 LAYER SOFTSHELL

Toughened ankle scuff panel



Reflective detailing

YKK
 zip with button fly



Ruler pockets



Toughened, articulated knee panels with reflective detailing

VERBESSERTE ASSERABWEISENDE, EIGENSCHAFTEN: REGENWASSER PERLT AUF DER OBERFLÄCHE DES MATERIALS AB, ATMUNGSAKTIV, WINDDICHT
 Multifunktionelle Cargo-Tasche am Oberschenkel mit Reißverschluss | YKK-Reißverschluss vorne mit Knopfverschluss | Verstärkte Einsätze im Kniebereich mit reflektierenden Details | Tasche mit Klettverschluss und Patte aus Gummi | Reflektierende Paspeln (rot hinten) | Verstärktes Gewebe an stark beanspruchten Stellen | Verstärktes Material im Knöchelbereich | Verstellbarer Bund für mehr Tragekomfort - schützt vor Zugluft | Dreifachnähte | Seitliche Handwärmer-Taschen | Gesäßtaschen | Hammerschlaufe | Zollstocktasche | Gürtelschlaufen | Gutes Preis-Leistungsverhältnis | Robuste und strapazierfähige Arbeitshose

UNE MEILLEURE IMPERMÉABILITÉ À L'EAU: L'EAU DE PLUIE ROULE SUR LA SURFACE, RESPIRANT, COUPE-VENT
 Poche cuisse multi-usage avec fermeture éclair | Fermeture par bouton avec braguette zippée YKK | Empiècements aux genoux articulés et renforcés avec détails réfléchissants | Finition poche avec bande auto-agrippante en caoutchouc | Détail réfléchissant (rouge à l'arrière) | Coutures renforcées sur les points de contrainte | Empiècements renforcés aux chevilles contre l'usure | La taille extensible permet un ajustement parfait tout en se protégeant des courants d'air | Coutures triples renforcées | Poches latérales chauffe-mains | Poches arrière | Passant pour marteau | Poche pour mètre | Ceinture à passants | Prix très compétitif | Finition durable et résistante

WAIST	XS	S	M	L	XL	2XL	3XL
UK	30	32	34	36	38	40	42
EURO	46	48	50	52	54	56	58
FR	38	40	42-44	46	48	50	52-54

CUT AWAY LABEL

EMBROIDERY

CASE: 20 PACK: 10 Length: 32" (81cm)



Rear pockets

EXTREMELY FLEXIBLE

SUPER STRETCH

SLIM FIT

R510X

RECYCLED ACTION OVERALL WITH ZIP FRONT

FABRIC
BREATHABLE, WINDPROOF
 270g/m² 100% Recycled Polyester twill
 Recycled cotton/poly pocket bags



GENUINE
recycled
 by Result®



- Hang loop
- Stud fastened collar
- 2-way YKK zip with outer storm flap
- Chest zip pocket
- Hip pockets with wide side access
- Bar tack stress points
- Open cuffs and ankles
- Sleeve pen pocket
- Gusseted back panel
- Back elasticised waistband
- Patch and zip back pockets
- Ruler pocket

Navy (533)



ATMUNGSAKTIV, WINDDICHT

- Verdeckter 2-Wege- YKK Reißverschluss
- Gesäßtaschen mit breitem Seitenzugriff
- Aufgesetzte Tasche und Reißverschlusstasche hinten
- Gummizug im Rückenteil
- Ärmelaufschläge und Beinabschluss offen
- Verstärktes Gewebe an stark beanspruchten Stellen
- Robust und strapazierfähig
- Dehnfalten im Rücken
- Kragen mit Knopfverschluss
- Stüfttasche am Arm
- Brusttasche mit Reißverschluss
- Zollstocktasche
- Aufhänger
- Ungefüttert

RESPIRANT, COUPE-VENT

- Fermeture zippée YKK à deux directions avec rabat de protection extérieur
- Poches latérales avec grand accès
- Poches arrière plaquées et zippées
- Taille élastiqué dans le dos
- Poignets et chevilles ouverts
- Coutures renforcées sur les points de contrainte
- Résistant et robuste
- Panneau arrière à soufflet
- Col fermé par boutons-pression
- Poche stylo sur la manche
- Poche poitrine zippée
- Poche mètre
- Patte de suspension
- Sans doublure



Bottle Green (3305)

Black (BLK)

BODY	S	M	L	XL	2XL	3XL*
UK INCHES	37	40	43	46	49	52
EURO	48	50	54	56	60	62
TROUSER	S	M	L	XL	2XL	3XL*
UK INCHES	32	34	36	38	40	42
UK CM	84	86	91	96	102	107

Carton: 10/5* Pack: 5
 (leg length S-M 31" / L-3XL 32")



R339X

BLACKWATCH SAFETY BOOT

EN ISO 20345:2022 S3 SRC

BREATHABLE, WATER RESISTANT

UPPER: Nubuck leather & mesh
MIDSOLE: Composite
SOLE: EVA/Rubber
TOE CAP: Steel

Spare laces Padded ankle cuff & tongue

Anti-static

Anti scuff toe

SRC slip resistance

Lime green trim

Loop pull

Lightweight ankle protection & Reflective detail

Energy absorption heel

Composite midsole for underfoot protection

R339X	UK	6	7	8	9	10	11	12
	EURO	40	41	42	43	44,5	46	47

CASE: 8
Average weight per pair 1.7kg

WORKING SAFER

RESPIRANT, RÉSISTE À L'EAU

- Cuir Nubuck & maille filet
- Semelle intermédiaire en composite pour protéger sous les pieds
- Bon maintien de la cheville, languette et enclure rembourrées
- Talons absorbeurs de chocs
- SRC Antidérapant
- Bordure vert bouteille
- Finition réfléchissante
- Antistatique
- Protection anti-érafures
- Languettes arrières "chausse-pieds"
- Protection de cheville poids plume
- Lacets de rechange

ATMUNGSAKTIV, WASSERABWEISEND

- Nubukleder & Netzfutter
- Fußsohlenschutz aus Kunststoff
- Verstärkung im Knöchelbereich, gepolsterter Schafttrand & Zunge
- Abfederung im Fersenbereich
- SRC rutschhemmend
- Bottle green Einfassung
- Reflektierende Details
- Antistatisch
- Kratzschutz -Kappe
- Schläufe
- Hochwertig & strapazierfähig
- Ersatzschnürsenkel



Black (BLK)

R340X

DEFENCE SAFETY BOOT

EN ISO 20345:2022 S1P SRA

R340X	UK	6	7	8	9	10	11	12	13
	EURO	40	41	42	43	44,5	46	47	48

CASE: 8
Average weight per pair 1.7kg

WATER RESISTANT

UPPER: Split Buffalo Leather & PU
MIDSOLE: Steel
SOLE: Dual Density Polyurethane
TOE CAP: Steel

- Padded collar and tongue
- Energy absorption heel
- Dual density polyurethane sole
- Slip resistance
- Anti scuff toe
- Spare laces



Black (BLK)



RÉSISTE À L'EAU

- Embout de protection en acier
- Semelle intermédiaire en acier pour protéger sous les pieds
- Collier et languette rembourrée
- Talons absorbeurs de chocs
- Semelle en polyuréthane double densité
- Antidérapant
- Protection anti-érafures
- Lacets de rechange

WASSERABWEISEND

- Stahlkappe
- Stahlzwischensohle
- Gepolsterter Kragen und Zunge
- Abfederung im Fersenbereich
- Polyurethansohle mit zweifach Verstärkung
- Rutschhemmend
- Kratzschutz
- Ersatzschnürsenkel



R348X

LIGHTWEIGHT SAFETY TRAINER

EN ISO 20345:2022 S1P SRC

R348X	UK	7	8	9	10	11	12
	EURO	41	42	43	44.5	46	47

CASE: 8
Average weight per pair 1.6kg

99

R456X

ALL BLACK SAFETY TRAINER

EN ISO 20345:2022 SB-SRA

UNISEX FIT

R456X	UK	3	4	5	6	6.5	7	8	9	10	11	12
	EURO	36	37	38	39	40	41	42	43	44	45	46

CASE: 8 PACK: 4
Average weight per pair 1.2kg

89

BREATHABLE

UPPER: Artificial PU & Mesh
MIDSOLE: Composite
SOLE: EVA/Rubber
TOE CAP: Polycarbonate Composite

- Lightweight, low cut sports look
- Padded tongue
- Slip resistant
- Reflective detail
- Anti static
- Anti scuff toe
- Leather & metal free
- Spare laces



WAREHOUSE WEAR

RESPIRANT

- Embout de protection en composite
- Semelle intermédiaire en composite pour protéger sous les pieds
- Chaussures tige basse poids plume au look sportif
- Antidérapant
- Antistatique
- Finition réfléchissante
- Protection anti-éraflures
- Lacets de rechange
- Sans cuir ou métal

ATMUNGSAKTIV

- Zehenkappe aus Kunststoff
- Fußsohlenschutz aus Kunststoff
- Leicht, sportlich geschnitten
- Atmungsaktiv
- Gepolsterte Zunge
- Rutschhemmend
- Reflektierende Details
- Antistatisch
- Kratzschutz-Kappe
- Ersatzschnürsenkel
- Frei von Leder oder Metall



Black (BLK)



WORKING SAFER

BREATHABLE

UPPER: Thermoplastic PU w/water resistant leather trim
SOLE: Double density PU/PU
TOE CAP: Steel

- Durable, lightweight, low cut sports look
- Ventilating mesh & lining wicks away moisture
- Padded tongue & collar
- Energy absorption heel
- Moulded PU scuff cap
- Slip resistant
- Spare insole set
- Steel toe cap
- Oil resistant
- Heel puller



DEAL FOR WAREHOUSE AND KITCHEN WEAR

RESPIRANT

- Languette et encolure rembourrées
- Talons absorbeurs de choc
- Protection anti-éraflures en PU moulé
- Antidérapant
- Semelle intérieure de rechange
- Embout de protection en acier
- Résistant à l'huile
- Languettes arrières "chasse-pieds"
- Poids plume
- Chaussures tige basse au look sportif
- Doublure et maille filet respirantes évacuant l'humidité

ATMUNGSAKTIV

- Angenehme Polsterung unter der Schnürung und am Schaft
- Abfederung im Fersenbereich
- Geformte Kratzkappe aus PU
- Rutschhemmend
- Ersatzeinlegesohle
- Stahlkappe für den Zehenschutz
- Ölbeständig
- Fersenschlaufe
- Extrem leicht
- Sportlicher look
- Feuchtigkeitsregulierendes Innen- und Meshfutter sorgen für ein angenehmes Tragegefühl



Black (BLK)



WORKING SAFER

R457X

UNISEX FIT

R457X	UK	3	4	5	6	6.5	7	8	9	10	11	12
	EURO	36	37	38	39	40	41	42	43	44	45	46

CASE: 8
Average weight per pair 1kg

HARDY SAFETY TRAINER
CE EN ISO 20345:2022 SB SRA

BREATHABLE

UPPER: Flyknit polyester mesh with suede trim
SOLE: Double density PU/PU
TOE CAP: Steel

- Durable, lightweight, low cut sports look
- Ventilating mesh & lining wicks away moisture
- Energy absorption heel
- SRA slip resistance
- Padded tongue & collar
- Spare insole set
- Steel toe cap
- Oil resistant
- Heel puller



Navy/Orange (534/021)

RESPIRANT

- Talons absorbeurs de choc
- SRA antidérapant
- Langue et encolure rembourrées
- Semelle intérieure de rechange
- Embout de protection en acier
- Résistant à l'huile
- Languettes arrière "chasse-pieds"
- Chaussures tige basse au look sportif
- Doublure et maille filet respirantes évacuant l'humidité

ATMUNGSAKTIV

- Abfederung im Fersenbereich
- SRA rutschhemmend
- Angenehme Polsterung unter der Schnürung und am Schaft
- Ersatzeinlegesohle
- Stahlkappe für den Zehenschutz
- Ölbeständig
- Fersenschlaufe
- Leicht und strapazierfähig mit einem sportlichen Look
- Feuchtigkeitsregulierendes Innen- und Meshfuttersorgen für ein angenehmes Tragegefühl

Black/Orange (BLK/021)



R458X

HICKS SAFETY TRAINER
CE EN ISO 20345:2022 SB SRA

R458X	UK	7	8	9	10	11	12
	EURO	41	42	43	44	45	46

CASE: 8
Average weight per pair 1kg

BREATHABLE

UPPER: Flyknit polyester mesh with suede trim
SOLE: Double density PU/PU
TOE CAP: Steel

- Durable, lightweight, low cut sports look
- Ventilating mesh & lining wicks away moisture
- Padded tongue & collar
- Energy absorption heel
- SRA slip resistance
- Spare insole set
- Steel toe cap
- Oil resistant
- Heel puller



Neon Green/Black (375/BLK)

RESPIRANT

- Langue et encolure rembourrées
- Talons absorbeurs de choc
- SRA antidérapant
- Semelle intérieure de rechange
- Embout de protection en acier
- Résistant à l'huile
- Languettes arrière "chasse-pieds"
- Doublure et maille filet respirantes évacuant l'humidité

ATMUNGSAKTIV

- Angenehme Polsterung unter der Schnürung und am Schaft
- Abfederung im Fersenbereich
- SRA rutschhemmend
- Ersatzeinlegesohle
- Stahlkappe für den Zehenschutz
- Ölbeständig
- Fersenschlaufe
- Feuchtigkeitsregulierendes Innen- und Meshfuttersorgen für ein angenehmes Tragegefühl



WORKING SAFER

WORKING SAFER

R459X

UNISEX FIT

R459X	UK	3	4	5	6	6.5	7	8	9	10	11	12
	EURO	36	37	38	39	40	41	42	43	44	45	46

CASE: 8 PACK: 4
Average weight per pair 1.076kg

STIRLING SAFETY BOOT

CE EN ISO 20345:2022 S3 SRC

**WATER RESISTANT
ANTI-STATIC**

TOE CAP: Composite
UPPER: Nubuck Leather
MIDSOLE: Composite
SOLE: Double density PU

- Composite midsole for underfoot protection
- Padded ankle support (PU Leather outer)
- Energy absorption heel
- SRC slip resistance
- Composite toecap
- Mesh lined
- Oil resistant
- Anti Static
- Heel puller

Black/Grey/Orange
(BLK/424/021)



- Semelle intermédiaire en composite pour protéger sous les pieds
- Bord de la cheville rembourrée (extérieur en cuir PU)
- Talons absorbeurs de choc
- SRC antidérapant
- Embout de protection en composite
- Doublure en maille filet
- Résiste à l'eau
- Résistant à l'huile
- Antistatique
- Languettes arrières "chasse-pieds"



- Fußsohlenschutz aus Verbundmaterial
- Verstärkung im Knöchelbereich, gepolsterter Schafttrand (Außenseite aus PU-Leder)
- Abfederung im Fersenbereich
- SRA rutschhemmend
- Zehenkappe aus Verbundmaterial
- Netzfutter innen
- Wasserabweisend
- Ölbeständig
- Antistatisch
- Fersenschlaufe



WORKING SAFER

R460X

UNISEX FIT

R460X	UK	3	4	5	6	6.5	7	8	9	10	11	12
	EURO	36	37	38	39	40	41	42	43	44	45	46

CASE: 8 PACK: 4
Average weight per pair 1.264kg

KANE SAFETY DEALER BOOT

CE EN ISO 20345:2022 S3 SRC

**WATER RESISTANT
ANTI-STATIC**

TOE CAP: Steel
UPPER: Leather with elastic side panel
MIDSOLE: Steel
SOLE: Double density PU with air cushion

- Partially Mesh lined with light padding
- Steel midsole for underfoot protection
- Energy absorption, air cushion heel
- Ventilation side panels
- SRC slip resistant
- Steel toe cap
- Oil resistant
- Anti static
- Heel pullers

Black (BLK)



- Intérieur en maille filet en partie avec un léger rembourrage
- Semelle intermédiaire en acier pour protéger sous les pieds
- Talons absorbeurs de choc, un coussin de l'air
- Panneaux latéraux de ventilation
- SRC antidérapant
- Embout de protection en acier
- Résiste à l'eau
- Résistant à l'huile
- Antistatique
- Languettes arrières "chasse-pieds"



- Netzfutter innen mit leichter Teil-Polsterung
- Zwischensole aus Stahl für Fußsohlenschutz
- Abfederung im Fersenbereich mit Luftpolsterung
- Seiteneinsätze mit Belüftung
- SRC rutschhemmend
- Zehenkappe aus Stahl
- Wasserabweisend
- Ölbeständig
- Antistatisch
- Fersenschlaufen



WORKING SAFER



R134X TECH PERFORMANCE SOFTSHELL GLOVES



R147X CLASSIC FULLY LINED Thinsulate GLOVES



RC033X HEAVYWEIGHT Thinsulate SKI HAT



RC034X DOUBLE KNIT Thinsulate PRINTERS BEANIE



R213X SAFETY VEST STORAGE BAG

OUTER:
100% ethylene vinyl acetate (EVA) foam

- Designed to fit all WORK-GUARD knee pad trousers
- Flexible anatomical fit
- Retail hang pack
- Lightweight
- Hardwearing

CASE: 50 PACK: 10

R322X KNEE PROTECTORS



RC035X HIGH-VIZ CAP



RC036X POLARATHERM™ CAP



RC027X DOUBLE KNIT PRINTERS BEANIE



RC029X WOOLLY SKI HAT



RC060X ESCO ARMY KNITTED HAT



RC073X TECH PERFORMANCE SOFTSHELL CAP



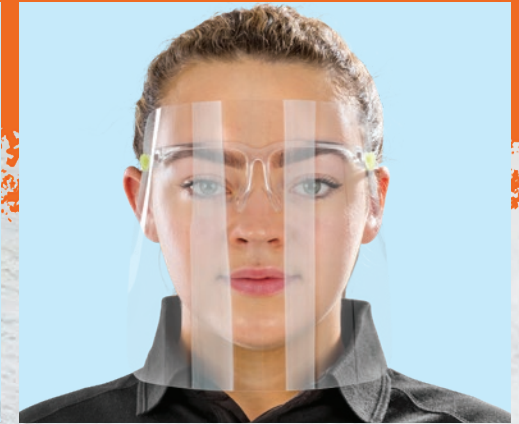
RC133X LIGHTWEIGHT *Thinsulate* HAT



RC142X DOUBLE MICRO REVERSIBLE BOB HAT



RV005X SPLASH GOGGLES



RV007X (NON PPE) RECYCLABLE SPECTACLE SPLASH SHIELD



RC927X RECYCLED DOUBLE KNIT PRINTERS BEANIE



RC929X RECYCLED WOOLLY SKI HAT



RV008X FACE SPLASH SHIELD



RV009X (NON PPE) NATURAL YARN ANTIBACTERIAL FACE MASK



RC933X RECYCLED *Thinsulate* BEANIE



RC934X RECYCLED *Thinsulate* PRINTERS BEANIE



S263X SPIRO BIKEWEAR WINTER HAT



S294X TECHNICAL COMPRESSION SOCKS